



Dla profesjonalistów



MASZYNY KOMUNALNE ZIMOWE

Pługi do odśnieżania - ciągnikowe

Pługi do odśnieżania - samochodowe

Posypywarki i zmiatarki



30 lat doświadczenia

Dostęp do wysokiej klasy sprzętu technicznego, spełniającego coraz większe wymagania stawia wyzwanie podczas prac konstrukcyjnych.

Wychodząc naprzeciw tym potrzebom oferujemy rozwiązania technologiczne najwyższej jakości, poparte 30 letnim doświadczeniem w tworzeniu maszyn będących Państwa sukcesem!

Zaufało nam już wielu, nasze maszyny tworzymy z pasją!



Smart / Smart K / Lite 150	4
Smart 4x4	5
City / City Up	6
City K	7
Uni	8
Ram	9
PSV	10
PSV UP / PSV UP H	12

Olimp	16
Storm	17
Power	18
PSC Safe	19
Poli / PoliS	20
PSS H	21
PSS Safe / PSS Safe H	22
SC	23

Nivo	24
Tornado	25
Vortex / PB	26
Mop / Sand	27
Sahara / Gobi	28
SW / LW / Lift	29
Tabele charakterystyki i wyposażenia	30 -35



PŁUGI ODŚNIEŻNE DO MAŁYCH CIĄGNIKÓW KOMUNALNYCH Smart 120, Smart 150, Smart 180, Smart 200, Smart 220, Smart 120 K, Smart 150 K, Smart 180 K, Lite 150

Pług jednolemieszowy typu SMART dedykowany jest specjalnie do odśnieżania chodników, jezdni i placów o równej powierzchni. Lemiesz ze stali trudnościeralnej jest zaokrąglony ($r=6\text{ mm}$), co powoduje, że między powierzchnią oczyszczaną (kostki brukowe, asfalty, płyty granitowe itp.) tworzy się „film” ze śniegu o małej grubości, który chroni przed rysowaniem powierzchni przez lemiesz.



Smart 180



Lite 150

Wyposażenie standardowe pługów Smart:

- Listwa zgarniająca (do wyboru)
- Walcowana odkładnica
- Hydrauliczne sterowanie odkładnicą
- Uchylna odkładnica (4 sprężyny)
- Zaczep TUZ kat. I
- Złącze elektryczne 12V (gniazdo zapalniczki)
- Oświetlenie LED 12V/24V
- Stopka podporowa
- Malowanie proszkowe

Wyposażenie standardowe pługów Lite:

- Listwa zgarniająca (do wyboru)
- Walcowana odkładnica
- Hydrauliczne sterowanie odkładnicą
- Uchylna odkładnica (2 sprężyny, 4 możliwe)
- Zaczep pod trójkąt komunalny
- Kopiowanie poprzeczne terenu
- Płozy ślizgowe
- Oświetlenie LED 12V/24V
- Złącze elektryczne 12V (gniazdo zapalniczki)
- Stopka podporowa
- Odboje
- Malowanie proszkowe

Wyposażenie opcjonalne pługów Smart / Lite:

- Listwa Poliuretanowa 30 mm
- Listwa Kombi 25 mm
- Listwa gumowo-korundowa 50 mm
- Adapter pod trójkąt kat. komunalnej (475mm)
- Adapter pod trójkąt kat. 0 (660mm)
- Koła podporowe (zestaw)
- Płozy ślizgowe (zestaw)
- Dodatkowe sprężyny - Lite



KLASA LEKKA

Smart 200 4x4, Smart 220 4x4

Pług Smart 200 4x4 oraz Smart 220 4x4 są pługami jednolemiszowymi przeznaczonymi do samochodów terenowych. Służą do odśnieżania dróg, chodników, placów parkingowych i innych terenów.

Pługi są wyposażone w gumową listwę zgarniającą oraz zabezpieczenie sprężynowe.

Możliwa jest agregacja z każdym samochodem terenowym. Unoszenie pługa odbywa się przy pomocy wyciągarki samochodowej.





KLASA LEKKA - City 150, City 180, City 200, City 220, City 150 Up, City 180 Up, City 200 Up

Pługi odśnieżne klasy lekkiej serii City o dopuszczalnym obciążeniu czołowym - do 1,5 tony, skonstruowane zostały z myślą o współpracy z wieloma rodzajami pojazdów. W tym celu opracowano do nich szereg typów ramek. Pługi te stosuje się do odśnieżania placów, chodników oraz dróg osiedlowych.

Dwuczęściowy zespół roboczy pługów serii City umożliwia pracę w pięciu pozycjach oraz w kombinacjach odchyłeń pośrednich. W standardzie pługi te dostarczane są z 2 siłownikami zasilanymi z hydrauliki pojazdu. Umożliwiają one niezależne, bezstopniowe sterowanie położeniem zespołów roboczych w zakresie do $\pm 30^\circ$. Opcjonalne ciągnia regulacyjne pozwalają w prosty sposób ręcznie zmieniać położenie lewego i prawego zespołu roboczego zamiast siłowników.

Wyposażenie standardowe pługów City:

- Listwa zgarniająca (do wyboru)
- Dwie niezależnie sterowane odkładnice
- Hydraulicznie przestawiane odkładnice + sterownik STANDARD
- Uchylny lemiesz
- Kopiowanie poprzeczne terenu
- Złącze elektryczne 12V (gniazdo zapalniczki)
- Oświetlenie LED 12V/24V
- Stopka podporowa
- Malowanie proszkowe

Wyposażenie opcjonalne pługów City:

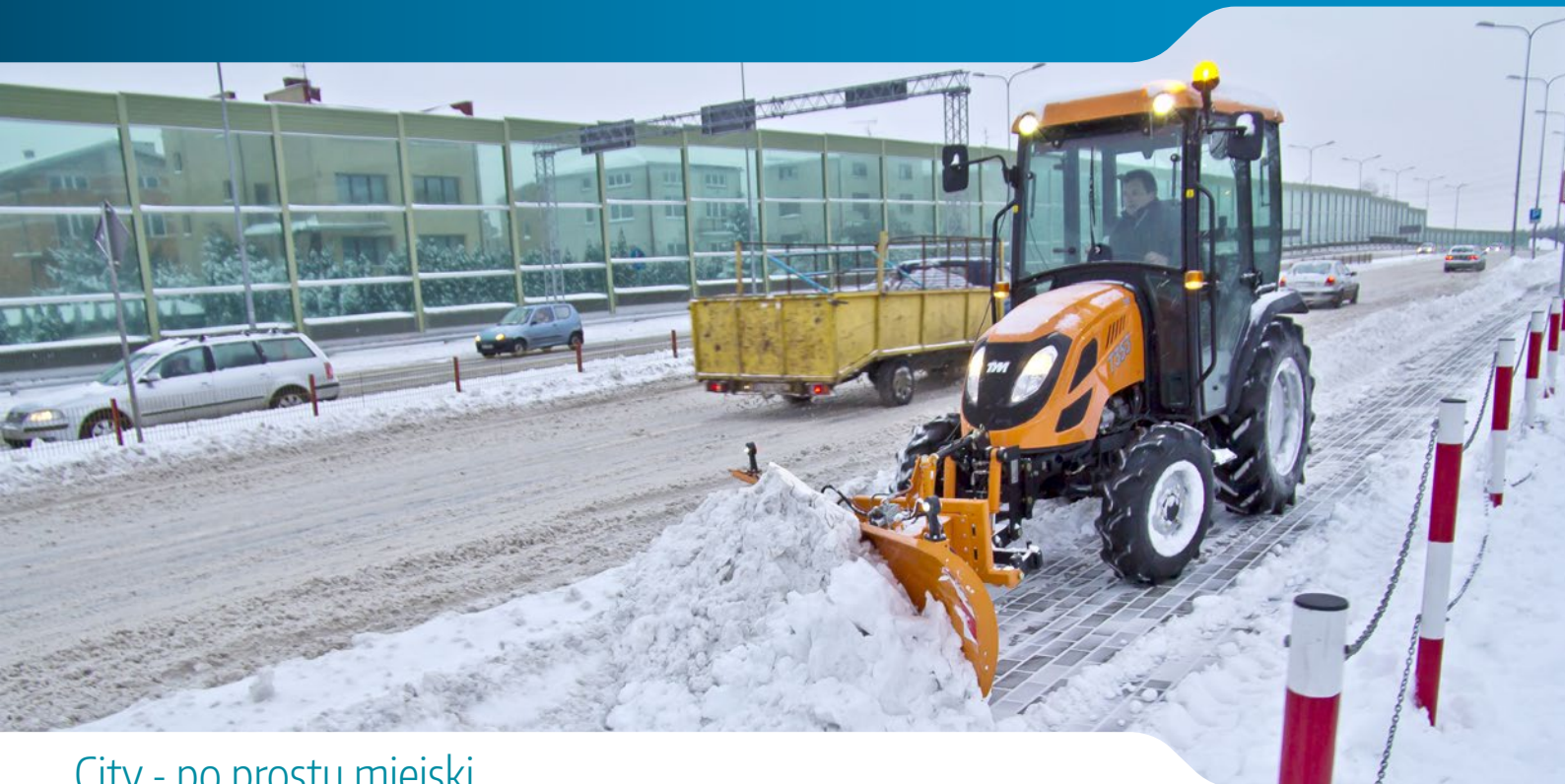
- Listwa Poliuretanowa 30 mm
- Listwa Kombi 25 mm
- Listwa gumowo-korundowa 42 mm
- Sterowanie wielofunkcyjne
- Koła podporowe (zestaw)
- Płozy ślizgowe (zestaw)
- Flagi ostrzegawcze (zestaw) z zaciskami
- Płyta komunalna EN 15432 - F2 (DIN 76060 - B)



Adaptory są innowacyjną na skalę światową konstrukcją, cechującą się dwoma właściwościami:

- kopiowanie poprzeczne $\pm 6^\circ$,
- pełni rolę zabezpieczenia przed zniszczeniem - wytrzymałość ramki reguluje się ilością śrub i ich klasą.

W celu polepszenia skuteczności odśnieżania - wszystkie pługi City posiadają lemiesz 2-częściowy.



City - po prostu miejski

City 150 K, City 180 K, City 200 K, City 220 K (K - komunalny)

Pług City serii K - zaprojektowane są wyłącznie do ciągników komunalnych o małej mocy. Pług komunalny nie potrzebuje kopiowania poprzecznego, ponieważ w ciągnikach komunalnych na zaczepie stosuje się tzw. „fasolki”, umożliwiające poprzeczny ruch pługa. W układzie odkładania dzielonych lemiesz użyto sprężyny skrętne, dzięki czemu uzyskano mniejsze gabaryty i masę pługa.



Wposażenie standardowe pługów City K:

- Listwa zgarniająca (do wyboru)
- Dwie niezależnie sterowane odkładnice
- Hydraulicznie przestawiane odkładnice + sterownik STANDARD
- Uchylny lemiesz
- Zaczep TUZ kat. I wąska - (400 mm pomiędzy ciągnami dolnymi)
- Złącze elektryczne 12V (gniazdo zapalniczki)
- Oświetlenie LED 12V/24V
- Stopka podporowa
- Malowanie proszkowe



Koła podporowe



Płyzy ślizgowe

Wposażenie opcjonalne pługów serii City K:

- Listwa Poliuretanowa 30 mm
- Listwa Kombi 25 mm
- Listwa gumowo-korundowa 42 mm
- Sterowanie wielofunkcyjne
- Koła podporowe (zestaw)
- Płyzy ślizgowe (zestaw)
- Flagi ostrzegawcze (zestaw) z zaciskami



Klasa lekka - Uni 180, Uni 200, Uni 220

Pług Uni jest lekkim pługiem jednolemieszowym przeznaczonym do ciągników o małej mocy (20-60 KM), mini ładowarek i pojazdów oczyszczania miejskiego typu Multicar. Służy do odśnieżania dróg, chodników, placów parkingowych i innych terenów miejskich.



Wposażenie standardowe pługów Uni:

- Listwa zgarniająca (do wyboru)
- Walcowana odkładnica
- Hydrauliczne sterowanie odkładnicą
- Uchylna odkładnica (6 sprężyn, z regulacją napięcia)
- Przystawny kąt natarcia
- Kopiowanie poprzeczne terenu
- Złącze elektryczne 12V (gniazdo zapalniczki)
- Oświetlenie LED 12V/24V
- Stopka podporowa
- Odboje
- Malowanie proszkowe

Wposażenie opcjonalne pługów Uni:

- Listwa Poliuretanowa 30 mm
- Listwa Kombi 25 mm
- Listwa gumowo-korundowa 42 mm
- Koła podporowe (zestaw)
- Płózy ślizgowe (zestaw)
- Flagi ostrzegawcze (zestaw) z zaciskami

Zalety:

- Zmienny kąt natarcia lemiesza od 0°, 7°, 14°, 21°
- Kąt skreutu odkładnicy w prawo i lewo o 30°
- Kopiowanie poprzeczne na ramce ±6°
- Konstrukcja odkładnicy umożliwiająca bliskie przejeżdżanie przy ścianach
- Lekka konstrukcja
- Podwójne zabezpieczenie przed przecięciem - uchylna odkładnica oraz zrywalne śruby
- Możliwość wstawienia zaczepu pod każdy pojazd (system ramek pługów serii City)
- Możliwość montowania kółek podporowych lub płóz ślizgowych w opcji
- Pług nie wymaga smarowania - na przegubach zastosowano tuleje ślizgowe



System ramek

Pługi firmy SaMASZ (serii CITY, UNI, PSV, RAM, AlpS, OLIMP) posiadają możliwość agregowania praktycznie z każdym rodzajem pojazdu. Opatentowany system ramek pozwala na szybką wymianę zaczepu po odkręceniu tylko 8 śrub. Istnieje możliwość agregowania z wieloma pojazdami komunalnymi, typu MULTICAR, maszynami budowlanymi np. Big Avant, Kramer, Weidemann, JCB, Manitou.



KLASA ŚREDNIA - RAM 250, RAM 270, RAM 300

Pług odśnieżny serii RAM z hydraulicznym sterowaniem odkładnicy należy do pługów klasy średniej, które mogą pracować z obciążeniem do 6 ton i zostały przystosowane do odśnieżania ulic, parkingów i powierzchni z małą ilością nierówności. Są one przystosowane do pracy z ciągnikami posiadającymi czołowy TUZ i innymi nośnikami dzięki opatentowanemu systemowi ramek firmy SaMASZ.



uchylna odkładnica ze sprężynami

Wyposażenie standardowe

pługów RAM:

- Walcowana odkładnica
- Hydrauliczne sterowanie odkładnicą
- Uchylna odkładnica (6 sprężyn)
- Kopiowanie poprzeczne terenu (tylko z Ramką SaMASZ)
- Listwa zgarniająca (do wyboru)
- Złącze elektryczne 12V (gniazdo zapalniczki)
- Oświetlenie LED 12V/24V
- Stopka podporowa
- Odboje
- Malowanie proszkowe

Wyposażenie opcjonalne pługów RAM:

- Listwa Poliuretanowa 30 mm
- Listwa Kombi 25 mm
- Listwa gumowo-korundowa 42 mm
- Koła podporowe (zestaw)
- Płozy ślizgowe (zestaw)
- Koła podporowe (zestaw)
- Płozy ślizgowe KÜPER (zestaw)
- Osłona przeciwnięgowa
- Flagi ostrzegawcze (zestaw) z zaciskami

Zalety:

- Hydrauliczne sterowanie w lewo / w prawo do 30°
- Kopiowanie poprzeczne na ramce do $\pm 6^\circ$
- Podwójne zabezpieczenie przeciążeniowe: uchylna odkładnica i zrywalne śruby
- Dopasowanie pod każdy pojazd (system ramek)
- Możliwość zamontowania kół podporowych i płoż ślizgowych jako wyposażenie dodatkowe



KLASA ŚREDNIA

PSV 161, PSV 181, PSV 201, PSV 231, PSV 251, PSV 271, PSV 301

Pługi odśnieżne klasy średniej serii PSV o dopuszczalnym obciążeniu czołowym - do 6 ton, przeznaczone są do współpracy z ciągnikami rolniczymi, a dzięki zastosowaniu adaptera również do innych maszyn samojezdnych, np. ładowarek teleskopowych, koparko-ładowarek itp. Stosuje się je do odśnieżania parkingów, dróg i placów oraz wszystkich innych utwardzonych i nieutwardzonych powierzchni.

Pługi często narażone są na kontakt z przeszkodami stałymi ukrytymi pod powierzchnią śniegu, z tego względu zostały wyposażone w szereg zabezpieczeń, m.in. mechanizm uchylania lemiesza.

Cechy wyróżniające:

- dopuszczalne obciążenie czołowe 6 ton
- dowolność pozycji roboczych w zakresie $\pm 30^\circ$, oddzielnie dla każdego lemiesza
- kopiowanie poprzeczne terenu $\pm 6^\circ$
- innowacyjne, łatwo wymienne adaptory tzw. ramki, zaprojektowane do najróżniejszych zastosowań, które częściowo zabezpieczają również przed zniszczeniem pługa. Użytkownik w własnym zakresie może to regulować poprzez stosowanie różnej klasy śrub np. 5.8, 8.8, 10.9.



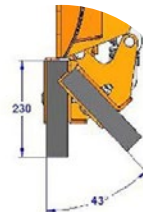
W opcji sterownik wielofunkcyjny z odłączaną wtyczką i wtykiem do gniazda zapalniczkowego.



Koła podporowe



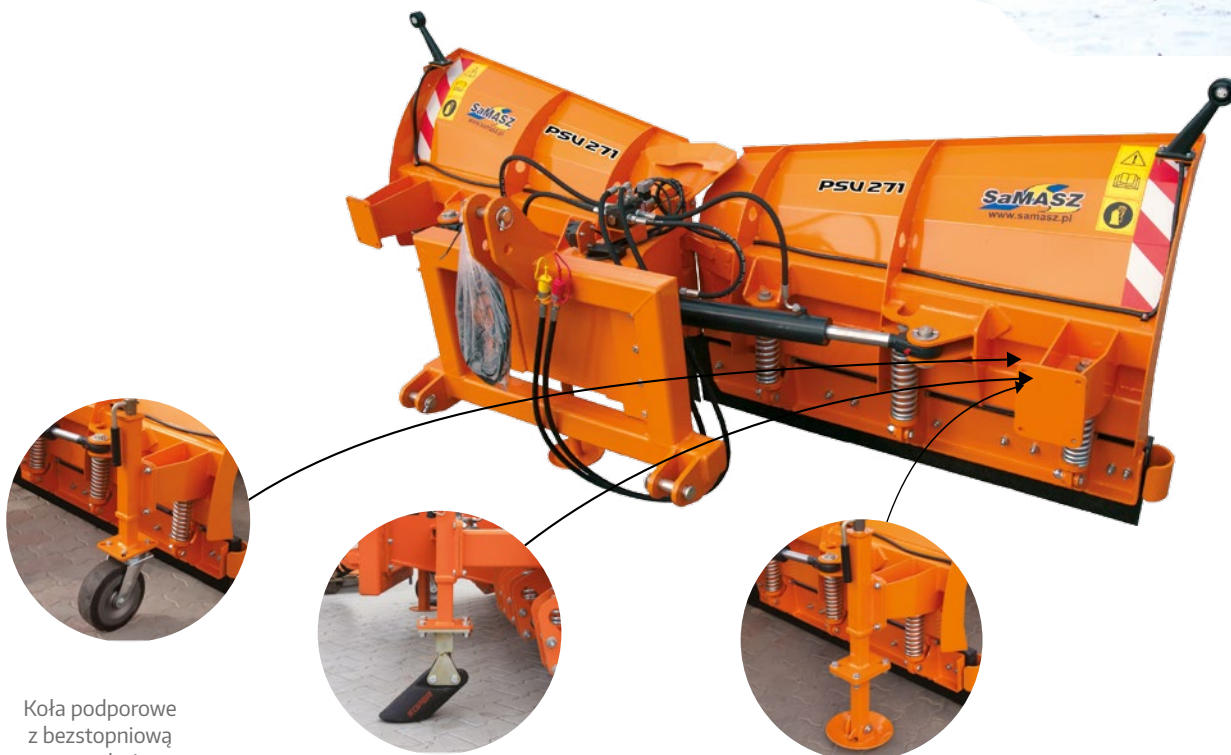
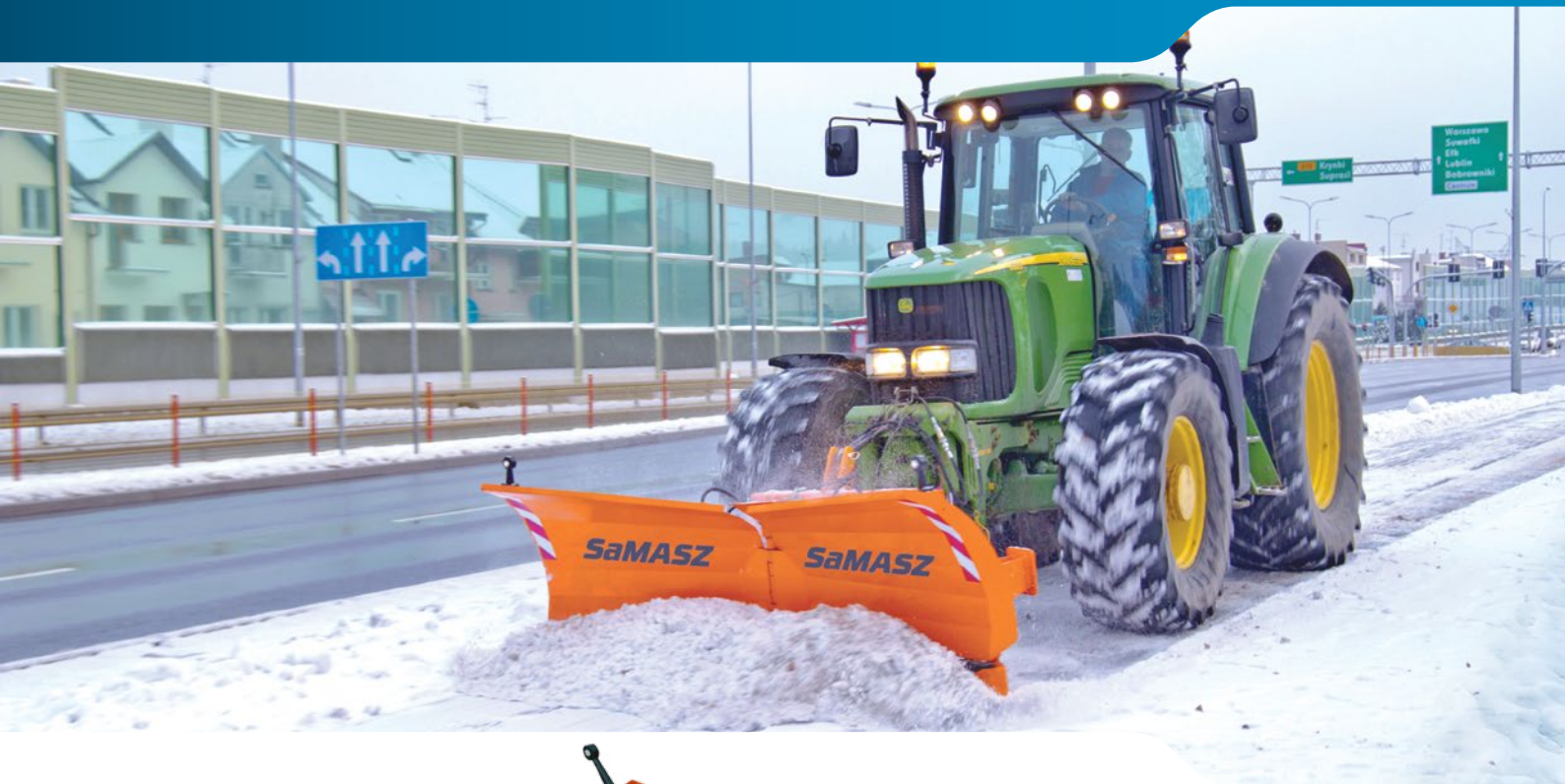
Płozy ślizgowe



Mechanizm uchylania lemiesza pozwala na odchylenie się do kąta 45° . Umożliwia to zamortyzowanie i prześlizgnięcie się pługa nad przeszkodą do 24 cm.



Mechanizm uchylania lemiesza



Koła podporowe z bezstopniową regulacją

Płozы ślizgowe KÜPER o najwyższej wytrzymałości

Płozы ślizgowe

Wposażenie standardowe pługów PSV:

- Listwa zgarniająca (do wyboru)
- Dwie niezależnie sterowane odkładnice
- Hydraulicznie przestawiane odkładnice + sterownik STANDARD
- Uchylnе lemieszе
- Kopiowanie poprzeczne terenu
- Złącze elektryczne 12V (gniazdo zapalniczki)
- Oświetlenie LED 12V/24V
- Stopka podporowa
- Odboje
- Malowanie proszkowe

Wposażenie opcjonalne pługów PSV:

- Listwa stalowa 20 mm
- Listwa Poliuretanowa 50 mm
- Listwa Kombi 36 mm
- Listwa gumowo-korundowa 50 mm
- hydr. zabezpieczenie przeciążeniowe
- Sterowanie wielofunkcyjne
- Koła podporowe (zestaw)
- Płozы ślizgowe (zestaw)
- Płozы ślizgowe KÜPER (zestaw)
- Osłona przeciwniegowa
- Flagi ostrzegawcze (zestaw) z zaciskami

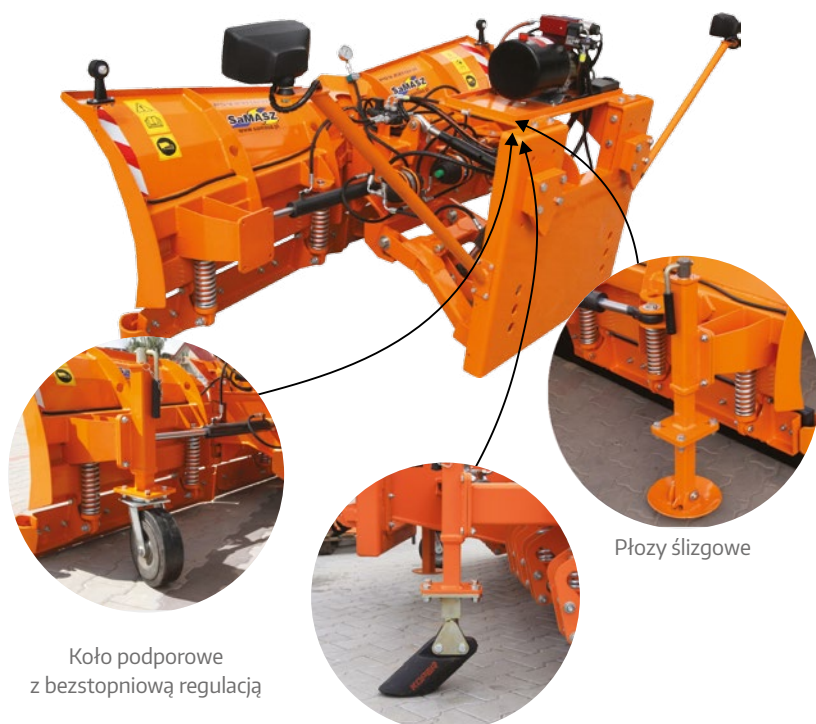


KLASA ŚREDNIA

PSV 231 Up, PSV 251 Up, PSV 271 Up, PSV 301 Up,
PSV 231 Up H, PSV 251 Up H, PSV 271 Up H, PSV 301 Up H

Główne cechy pługów z serii PSV Up i PSV Up H:

- współpracują z wszelkimi popularnymi samochodami ciężarowymi lub ciągnikami wyposażonymi w płytę czołową wg. normy PN-EN 15432 typ F1 (DIN 76060 Typ A)
- posiadają układ zawieszenia z dodatkowym siłownikiem do unoszenia pługa
- PSV Up - oznacza, że pług nie ma własnej hydrauliki sterowania - hydraulikę musi posiadać samochód
- PSV Up H - literka H oznacza, że pług posiada własną hydraulikę - jest niezależny od hydrauliki pojazdu
- odchylane sprężynowo listwy zgarniające umieszczone w dolnej części odkładnicy pozwalają na zamortyzowanie uderzenia w przeszkodę i prześlizgnięcie się nad nią
- wyposażony we własny system hydrauliczny pozwalający na precyzyjne i niezależne manewrowanie odkładnicami



Wyposażenie standardowe pługów serii PSV Up i PSV Up H:

- Listwa zgarniająca (do wyboru)
- Własny system unoszenia
- Dwie niezależnie sterowane odkładnice
- Hydraulicznie przestawiana odkładnica + pulpit sterowniczy
- Uchylny lemiesz
- Kopiowanie poprzeczne terenu
- Złącze elektryczne 12V (gniazdo zapalniczki) / złącze elektryczne 24V (wersja z pompą hydrauliczną)
- Światła drogowe, oświetlenie LED 12V/24V
- Odciążenie, manometr
- Stopka podporowa
- Odboje
- Malowanie proszkowe

Wyposażenie opcjonalne pługów serii PSV Up i PSV Up H:

- Listwa stalowa 20 mm · listwa Poliuretanowa 50 mm
- Listwa Kombi 36 mm · listwa gumowo-korundowa 50 mm
- Układ hydrauliczny z pompą oleju (tylko PSV Up)
- Płyta EN 15432-F1 (DIN 76060 - A)
- Koła podporowe (zestaw) · Płozy ślizgowe (zestaw)
- Płozy ślizgowe KÜPER (zestaw) · Osłona przeciwniegowa
- Flagi ostrzegawcze (zestaw) z zaciskami,

Koło podporowe z bezstopniową regulacją

Ślizg Kùpera ślizg o najwyższej wytrzymałości

Płozy ślizgowe



KLASA CIĘŻKA

AlpS 271, AlpS 301, AlpS 331, AlpS 361, AlpS 401

Pług z serii AlpS są pługami klasy ciężkiej o dopuszczalnym obciążeniu czołowym - do 12 ton. Są dwukrotnie mocniejsze od pługów klasy średniej PSV. Charakteryzują się wszechstronnością zastosowania:

- a) do odśnieżania - zawieszonymi do czoła ciągnika rolniczego, do ładowarek teleskopowych i do koparko-ładowek
- b) jako spychacze klasy lekkiej i do równania dróg gruntowych itp.



Koło podporowe



Płyzy ślizgowe



Ślizg Küpera
ślizg o najwyższej wytrzymałości



Dzielony lemiesz
 • W AlpS 361 i 401:
 6 - częściowy
 • W AlpS 301 i 331:
 4 - częściowy



Wyposażenie standardowe pługów AlpS:

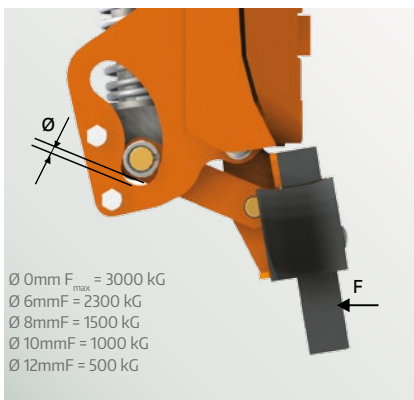
- Listwa zgarniająca (do wyboru)
- 2 niezależnie sterowane odkładnice
- Hydraulicznie przestawiane odkładnice + sterownik
- Uchylny lemiesz
- Hydr. zabezpieczenie przeciążeniowe (AlpS 361 i AlpS 401)
- Kopiowanie poprzeczne terenu
- Złącze elektryczne 12V (gniazdo zapalniczeki)
- Oświetlenie LED 12V/24V
- Stopka podporowa
- Odboje
- Malowanie proszkowe

Wyposażenie opcjonalne pługów AlpS:

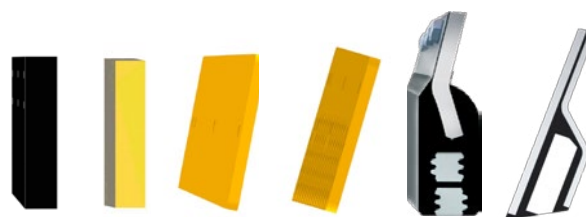
- Listwa stalowa 20 mm
- Listwę Poliuretanową 50 mm
- Listwa Kombi 36 mm
- Listwa gumowo-korundowa 36 mm
- hydr. zabezpieczenie przeciążeniowe
- Sterowanie wielofunkcyjne
- Koła podporowe (zestaw) • Płozy ślizgowe (zestaw)
- Płozy ślizgowe KÜPER (zestaw) • Osłona przeciwniegiowa
- Flagi ostrzegawcze (zestaw) z zaciskami

Mechanizm uchylenia lemiesza

Odkręcenie lub wkręcenie śruby powoduje przemieszczanie się rolek mechanizmu odchylania listwy zgarniającej i w rezultacie regulację siły wypięcia się lemiesza do max. 80°.



NOWOŚĆ



1. 2. 3. 4. 5. 6.

1. Gumowa, 2. Poliuretanowa 3. Stalowa, 4. Perforowana,
5. Gumowo-korundowa, 6. Kombi (stalowo-gumowo-korundowa)



KLASA CIĘŻKA

AlpS 301 Up, AlpS 331 Up, AlpS 301 Up H, AlpS 331 Up H

Główne cechy AlpS Up i AlpS Up H:

- przeznaczenie do pracy w trudnych warunkach
- wielostronność zastosowań dzięki możliwości zawieszenia na płycie czołowej PN-EN 15432 typ F1 (DIN 76060 Typ A) dowolnego samochodu ciężarowego
- AlpS Up - oznacza, że pług nie ma własnej hydrauliki do sterowania - hydraulikę musi posiadać pojazd - po winien posiadać dwie pary przyłączy hydraulicznych
- AlpS Up H - literka H oznacza, że pług posiada własną hydraulikę - i może działać niezależnie.



Akumulator hydropneumatyczny i manometr widoczny ze stanowiska kierowcy pozwala na płynne odciążenie i regulację nacisku na jezdnię.



Wyposażenie standardowe pługów AlpS Up i Up H:

- Listwa zgarniająca (do wyboru)
- Własny system unoszenia
- Dwie niezależnie sterowane odkładnice
- Hydrauliczne sterowanie odkładnicą + pulpit sterowniczy
- Uchylne lemieszce
- Hydrauliczne zabezpieczenie przeciążeniowe
- Kopiowanie poprzeczne terenu
- Złącze elektryczne 12V (gniazdo zapalniczki) / złącze elektryczne 24V (wersja z pompą hydrauliczną)
- Światła drogowe
- Oświetlenie LED 12V/24V
- Odciążenie
- Manometr
- Stopka podporowa
- Odboje
- Malowanie proszkowe

Wyposażenie opcjonalne pługów AlpS Up i Up H:

- Listwa stalowa 20 mm
- Listwę Poliuretanową 50 mm
- Listwa Kombi 36 mm
- Listwa gumowo-korundowa 36 mm
- System hydrauliczny z pompą oleju (AlpS UP)
- Płyta EN 15432 F1 (DIN 76060 - A)
- Koła podporowe (zestaw)
- Płyzy ślizgowe (zestaw)
- Płyzy ślizgowe KÜPER (zestaw)
- Osłona przeciwniegiowa
- Flagi ostrzegawcze (zestaw) z zaciskami



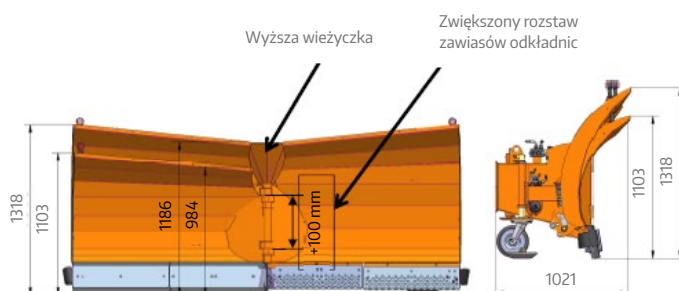
KLASA CIĘŻKA

Olimp 300, Olimp 330

Pługi odśnieżne z serii Olimp są pługami klasy ciężkiej, skonstruowane specjalnie do pracy w najtrudniejszych warunkach. Doskonale spisują się w terenach górskich i wszędzie tam, gdzie występują ponad przeciętne opady śniegu. Dzięki zastosowanym rozwiązaniom technologicznym, wzmocnionej konstrukcji i dużych gabarytach Olimp sprawnie usuwa wysokie zaspę śniegu.

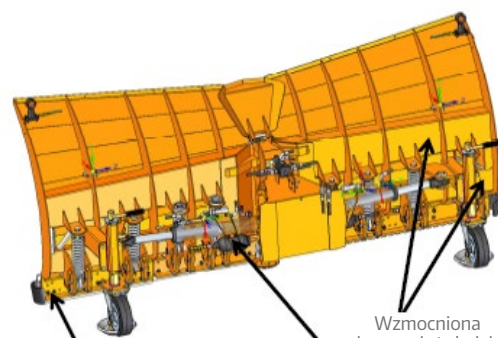
Olimp 300 w odróżnieniu od AlpSa 301 posiada:

- odkładnice wyższe o ok. 200 mm,
- zwiększony rozstaw zawiasów odkładnic o 100 mm (wyższy mocniejszy zaczep - kozioł),
- wyższą wieżyczkę o 100 mm,
- wzmocnioną konstrukcję belek odkładnic,
- zabezpieczenie przeciążeniowe siłowników odkładnic w standardzie,
- wzmocnione dolne lemieszce blacha o grubości 16 mm,
- odkręcane osłony odkładnic i wieżyczka zabezpieczające przed przyskaniem śniegu na szyby pojazdu.



Wyposażenie standardowe pługów Olimp:

- Listwa zgarniająca (do wyboru)
- Dwie niezależnie sterowane odkładnice
- Hydrauliczne sterowanie odkładnicą + pulpit sterowniczy
- Uchylny lemiesz
- Hydr. zabezpieczenie przeciążeniowe
- Kopiowanie poprzeczne terenu
- Złącze elektryczne 12V (gniazdo zapalniczki)
- Oświetlenie LED 12V/24V
- Osłona przeciwsniegowa
- Stopka podporowa · Odboje · Malowanie proszkowe



Wyposażenie opcjonalne pługów Olimp:

- Listwa stalowa 20 mm · Listwę Poliuretanową 50 mm
- Listwa Kombi 36 mm · Listwa gumowo-korundowa 50 mm
- Sterowanie wielofunkcyjne · Koła podporowe (zestaw) · Płózy ślizgowe (zestaw) · Płózy ślizgowe KÜPER (zestaw) · Flagi ostrzegawcze (zestaw) z zaciskami





STORM 270, STORM 300, STORM 330

Pług serii STORM mogą być montowane na ciągnikach rolniczych i innych pojazdach wolno-bieżnych wyposażonych w TUZ kat. II. Dzielona, dwuczęściowa odkładnica, zabezpieczona jest układem hydraulicznym z możliwością regulacji siły wypinania.



Zalety pługów serii Storm:

- dzielona odkładnica – 2 niezależne segmenty z możliwością szybkiego połączenia na jednoczęściową
- hydrauliczne zabezpieczenie uchylenia odkładnicy z możliwością regulacji siły
- hydrauliczny skręt odkładnicy $\pm 30^\circ$ z zabezpieczającym zaworem przeciążeniowym
- kopiowanie poprzeczne $\pm 7^\circ$
- odpowiednio wyprofilowane zewnętrzne rogi odkładnic umożliwiające bliskie podjechanie pługiem pod przeszkody znajdujące się na poboczu drogi
- z łatwością pokonuje duże przeszkody

Wyposażenie standardowe pługów Storm:

- Listwa zgarniająca (do wyboru)
- Walcowana odkładnica
- Dzielona odkładnica
- Hydrauliczne sterowanie odkładnicą
- Podwójne zabezpieczenie hydrauliczne (uchyłna i skrętna odkładnica) • Zaczep Kat. II
- Złącze elektryczne 12V (gniazdo zapalniczki)
- Osłona przeciwniegową • Oświetlenie LED 12V/24V
- Stopka podporowa
- Odboje • Malowanie proszkowe

Wyposażenie opcjonalne pługów Storm:

- Listwa stalowa 20 mm • Listwą Poliuretanową 50 mm
- Listwa Kombi 36 mm • Listwa gumowo-korundowa 50 mm
- Adapter do ładowarki • Światła drogowe
- Koła podporowe (zestaw) • Płyzy ślizgowe (zestaw)
- Płyzy ślizgowe KÜPER (zestaw)
- Flagi ostrzegawcze z zaciskami





POWER 330 C

Pług POWER 330C może być montowany na ciągnikach rolniczych i innych pojazdach wyposażonych w TUZ kat. II. Odkładnica składa się z trzech niezależnych segmentów, zabezpieczonych mechanizmem dźwigniowym z możliwością regulacji siły wypinania za pomocą sprężyn naciągowych.

Wyposażenie standardowe:

- Walcowa odkładnica
- Dzielona odkładnica
- Hydrauliczne sterowanie odkładnicą
- Zabezpieczenie sprężynowe
- Zaczep Kat. II
- Listwa zgraniająca (do wyboru)
- Osłona przeciwniegiowa
- Złącze elektryczne 12V (gniazdo zapalniczki)
- Oświetlenie LED 12V/24V
- Stopka podporowa
- Odboje
- Malowanie proszkowe

Wyposażenie opcjonalne:

- Listwa stalowa 20 mm
- Listwa Poliuretanową 50 mm
- Listwa Kombi 36 mm
- Listwa gumowo-korundowa 50 mm
- Adapter do ładowarki
- Koła podporowe (zestaw)
- Płozy ślizgowe KÜPER (zestaw)
- Flagi ostrzegawcze (zestaw) z zaciskami

Zalety pługów serii POWER:

- dzielona odkładnica – 3 niezależne segmenty,
- sprężynowe zabezpieczenie uchylania segmentów odkładnicy z możliwością regulacji siły,
- hydrauliczny skręt odkładnicy +/- 30° z zabezpieczeniem zaworem przeciążeniowym,
- kopiowanie poprzeczne +/- 5°,
- odpowiednio wyprofilowane zewnętrzne rogi odkładnic, umożliwiające bliskie podjechanie pługiem pod przeszkody znajdujące się na poboczu drogi,
- z łatwością pokonuje duże przeszkody.



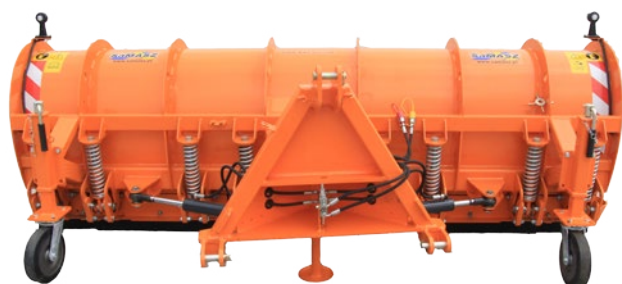


KLASA ŚREDNIA

PSC 272 Safe, PSC 302 Safe, PSC 332 Safe

Wyposażenie standardowe pługów PSC Safe:

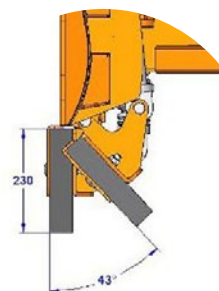
- hydraulicznie sterowana odkładnica z uchylnymi lemieszami
- zaczep Kat. II
- listwa zgarniająca (do wyboru)
- osłona przeciwnięgowa
- złącze elektryczne 12V (gniazdo zapalniczki)
- oświetlenie LED 12V/24V
- stopka podporowa
- odboje boczne
- możliwość zainstalowania adapteru do ładowarek (na zapytanie)



Stopka podporowa



Koło podporowe z bezstopniową regulacją



Wyposażenie opcjonalne pługów PSC Safe:

- gumowa lub poliuretanowa listwa zgarniająca
- adapter do ładowarki
- światła drogowe
- koła podporowe
- ślizgi standard / Küpera
- flagi ostrzegawcze

Pług PSC Safe posiadają system zabezpieczenia najazdu na przeszkodę w postaci uchylnych lemiesz, zapewniając bezpieczeństwo i komfort pracy operatora.



POLI 270, POLI 300, POLI 330, POLI 270 H, POLI 300 H, POLI 330 H, PoliS 300, PoliS 300 H

Pług odśnieżny serii POLI wyposażony w odkładnicę z tworzywa sztucznego, zaprojektowany został do pracy w szczególnie trudnych warunkach, gdzie występują ciężkie zimy i duże zaśnieżenie. Polecany jest do efektywnego odśnieżania dróg jedno i wielopasmowych (autostrady, drogi szybkiego ruchu itp.). Znacznie została obniżona masa, współczynnik tarcia i wyeliminowane korodowanie. POLI dokładnie i skutecznie usuwa zarówno mokry śnieg jak i błoto pośniegowe.

Seria POLI H jest wyposażona we własny system hydrauliczny pozwalający na precyzyjne i niezależne manewrowanie odkładnicami w samochodach ciężarowych bez zintegrowanego systemu hydraulicznego.



Układ sterowania pługiem jest wyjątkowo prosty i łatwy w obsłudze. Pługi mogą być zawieszane na wszelkich samochodach ciężarowych posiadających płytę czołową PN-EN 15432 typ F1 (DIN 76060 Typ A).

Kształt odkładnicy zaprojektowany specjalnie do usuwania mokrego śniegu, zapobiega również narzucaniu pyłu śnieżnego na szybę samochodu. Drgania odkładnicy pługa, doskonale tłumi stabilna i jednocześnie elastyczna rama. Pomimo niewielkiego ciężaru, cała konstrukcja charakteryzuje się wysoką zdolnością przenoszenia sił, co jest konieczne dla skutecznego usuwania mokrego, ciężkiego śniegu.



Własny niezależny układ hydrauliczny (POLI H)

Wyposażenie podstawowe pługów POLI:

- odkładnica z polietylenu
- hydrauliczne sterowanie odkładnicą
- zaczep - płyta komunalna PN-EN 15432 typ F1 (DIN 76060 Typ A)
- złącze elektryczne 24V
- wykonanie z pompą hydrauliczną ma dodatkowo pulpit sterujący
- światła drogowe
- oświetlenie LED 24V
- stopka podporowa
- odboje

Wyposażenie opcjonalne pługów POLI:

- listwa zgarniająca gumowa, poliuretanowa lub profilowana listwa Mutter
- system hydrauliczny z pompą oleju
- płyta PN-EN 15432 typ F1 (DIN 76060 Typ A)
- koła podporowe
- płozy ślizgowe
- płozy ślizgowe Küper



PSS 270 H, PSS 300 H, PSS 330 H

Pług z serii PSS przeznaczony jest do bieżącego utrzymania dróg miejskich i pozamiejskich. Montowany jest na płytach czołowych PN-EN 15432 typ F1 (DIN 76060 Typ A) samochodów ciężarowych. SaMASZ wykonuje na indywidualne zamówienie również konstrukcje czołownicy montowanej z przodu samochodów ciężarowych do wielu modeli w ramach poszczególnych marek.

Wykonujemy montaż pługów i instalacji elektrycznych w samochodach zgodnie z życzeniami Klientów.



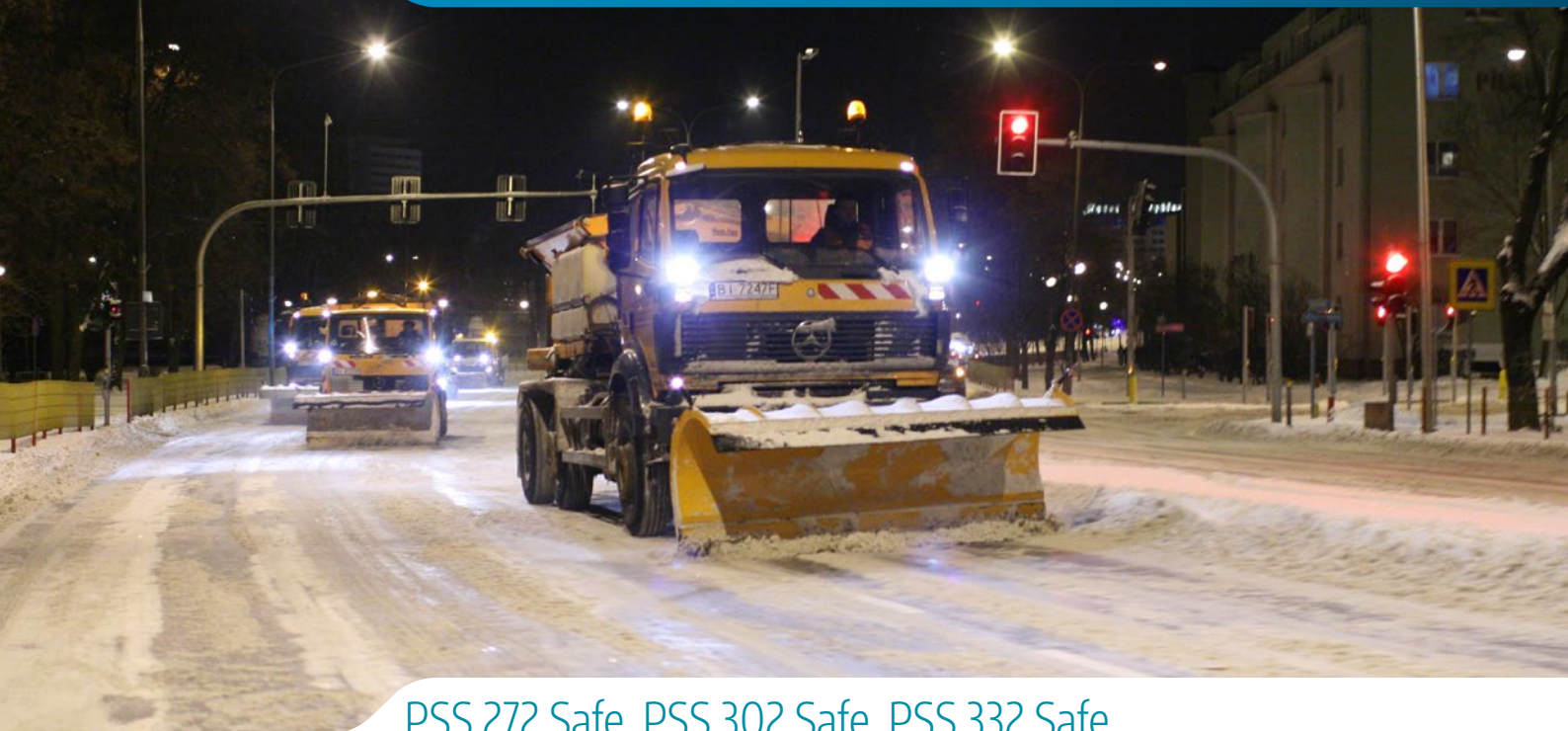
Manometr widoczny ze stanowiska kierowcy pozwala na regulowanie nacisku na jezdnię. W celu oszczędzania listew zgarniających (poliuretanowych) na półsuchych jezdniach, w opcji proponujemy koła odciążające (prędkość max. 25 km/h) lub ślizgi ze stali trudnościeralnej. W standardzie – światła obrysowe LED oraz światła drogowe miejskie.

Wyposażenie standardowe pługów PSS H i PSS Safe:

- własny system unoszenia
- pulpit sterowniczy
- lemiesz z uchylnymi odkładnicami
- uchylne lemiesze (tylko PSS Safe)
- płyta PN-EN 15432 typ F1 (DIN 76060 Typ A)
- listwa zgarniająca (do wyboru: gumowa, stalowa, poliuretanowa)
- złącze elektryczne 24V
- światła drogowe
- oświetlenie LED 12V/24V
- osłona przeciwniegiowa
- stopka podporowa
- odboje boczne

Wyposażenie opcjonalne pługów PSS H i PSS Safe:

- listwa zgarniająca gumowa, stalowa, poliuretanowa lub profilowana listwa Mutter
- oświetlenie LED 12V/24V
- koła podporowe
- ślizgi standard / Küpera
- flagi ostrzegawcze



PSS 272 Safe, PSS 302 Safe, PSS 332 Safe PSS 272 Safe H, PSS 302 Safe H, PSS 332 Safe H

Pług samochodowy serii PSS Safe i PSS Safe H przeznaczony jest do agregowania na pojazdach wyposażonych w płytę komunalną. Posiada sprężynowe zabezpieczenie listwy zgarniającej (sprężyny ściskane) co sprawia, że pług jest odporny na uderzenia o wystające nierówności odśnieżanego podłoża. PSS Safe H w przeciwieństwie do PSS Safe posiada własny, niezależny układ hydrauliczny, służący do współpracy z samochodami ciężarowymi nie posiadającymi własnej hydrauliki.



Pług ciągnikowy - uliczny serii PSS Safe dzięki swoim parametrom stanowi optymalne i ekonomiczne narzędzie niezbędne do skutecznego zimowego utrzymania dróg. Odpowiednia geometria pługa i fartuch gumowy ogranicza odrzucanie śniegu na szybę, zapewniając bezpieczeństwo i komfort pracy operatora.



SPYCHACZ CIĄGNIKOWY - SC 270, SC 300, SC 330

Pług serii SC posiadają bardzo mocną konstrukcję. Dlatego poza funkcją odśnieżania (po wymianie gumowej listwy zgarniającej na listwę ze stali trudnościeralnej) mogą być stosowane do zbieranie wierzchniej warstwy ziemi, równania nieutwardzonych powierzchni drogowych, rozgarniania żwiru, piachu, tworzenia pryzm kiszonki, itp.

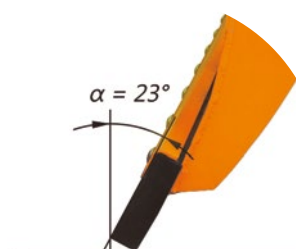
Pługi SC przeznaczone są do współpracy z ciągnikami rolniczymi. Montaż odbywa się przy pomocy trzypunktowego układu zawieszenia z przodu ciągnika (pług SC 270 - TUZ kat. II, SC 300 i SC 330 - TUZ kat. II i III).

Elementem roboczym jest hydraulicznie sterowana odkładnica, której odpowiednie ustawienie umożliwia uzyskanie pozycji roboczych w zakresie do $\pm 30^\circ$.



Na życzenie naszych Klientów wprowadziliśmy do oferty wykonanie pługa SC z kątem natarcia lemieszka = 0° (Typ II)

Typ I



Typ II



Wyposażenie standardowe pługów SC:

- lemiesz z uchylnymi odkładnicami
- zaczep Kat. II (SC270) i II/III (SC300-SC330)
- listwa zgarniająca (do wyboru)
- stopka podporowa

Wyposażenie opcjonalne pługów SC:

- dodatkowa listwa gumowa, stalowa lub poliuretanowa
- koła podporowe
- ślizgi standard / Kùpera
- oświetlenie obrysowe LED 12/24V
- flagi ostrzegawcze

Zalety ulepszonej serii pługów SC:

- mocne siłowniki
- wzmocniony zaczep na kat. II i III
- konstrukcja umożliwia łatwy i szybki montaż na przednim TUZ ciągnika
- hydraulicznie i bezstopniowo przestawiana odkładnica z możliwością odśnieżania z odchyleniem do $\pm 30^\circ$



PŁUG PRZEDNI I TYLNY - NIVO 250

Pług tylny serii Nivo zaprojektowany został do zimowego utrzymania placów, dróg, parkingów oraz lekkich robót ziemnych. Zamontowany może być zarówno z tyłu jak i z przodu ciągnika wyposażonego w TUZ kat. II.

Maszyna wyposażona jest w dwa siłowniki umożliwiające płynne ustawienie ramy i odkładnicy wg potrzeb operatora.



Zalety pługa serii Nivo:

- możliwość zawieszenia na tylnym TUZ ciągnika jako pług ciągniony lub jako pług pchany na przednim TUZ ciągnika (możliwość szybkiego przebrojenia)
- pług posiada dwa siłowniki co ułatwia płynne ustawienie ramy i lemiesza w żądanej pozycji pracy
- mocna konstrukcja



Wyposażenie standardowe:

- 2 duże siłowniki hydrauliczne
- regulacja dyszła
- regulacja odkładnicy
- listwa metalowa

Wyposażenie opcjonalne:

- listwa gumowa lub poliuretanowa
- adapter do ładowarki
- światła drogowe
- koła podporowe
- ślizgi standard / Küpera
- osłona przeciwniegowia
- flagi ostrzegawcze



PŁUG WIRNIKOWY - TORNADO

Pług wirnikowy Tornado 250 przeznaczony jest do odśnieżania ulic, dużych placów i powierzchni o dużym zaśnieżeniu. Nadaje się do likwidacji zasp śnieżnych o wysokości do 1 metra.

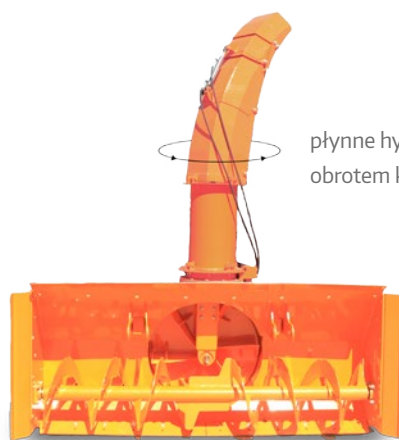
Współpracuje z przednim lub tylnym TUZ ciągnika o mocy powyżej 90 KM. Usuwa i odrzuca śnieg na odległość do 30 m. Możliwość załadunku na samochód lub przyczepę.

Zalety pługów serii Tornado:

- możliwość podłączania pługa zarówno z przodu, jak i z tyłu ciągnika
- możliwość regulacji płóz podporowych wykonanych ze stali trudnościeralnej
- opcjonalna przystawka do przedłużania komina wyrzutowego (np. w celu załadunku śniegu na przyczepę)
- płynne hydrauliczne sterowanie obrotem komina w zakresie 360°
- możliwość agregowania pługa z ciągnikami różnych producentów (prawe lub lewe obroty WOM)
- sterowanie kątem wyrzutu śniegu z komina
- ślimak transportowy wyposażony w nakładki ze stali trudnościeralnej
- zabezpieczenie przed blokadą ślimaka - wał przekładnika ze sprzęgłem ciernym

Wyposażenie standardowe pługów Tornado:

- hydrauliczne przestawianie komina i kąta wyrzutu
- listwa metalowa z perforowaną częścią
- dostosowane do lewych i prawych obrotów wałka



płynne hydrauliczne sterowanie obrotem komina w zakresie 360°





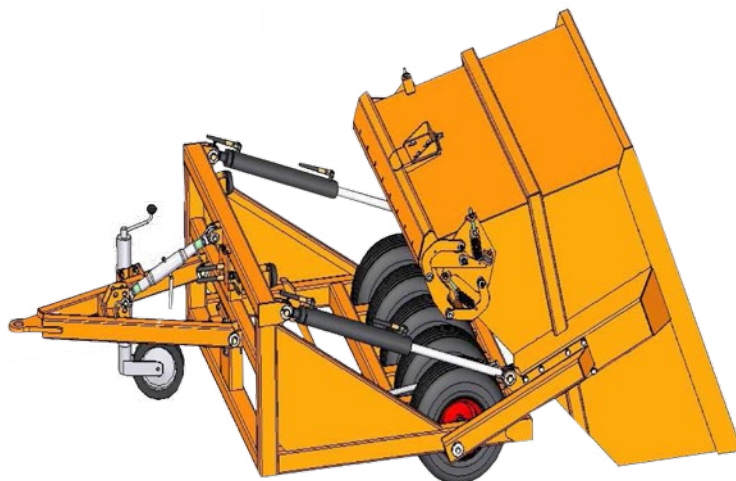
POSYPYWARKA VORTEX PIASKARKA PB

Posypywarka **VORTEX** przeznaczona jest do posypywania piasku i mieszanek soli na publicznych drogach i chodnikach. Talerzowy system posypywania zapewnia równomierne i precyzyjne rozsypywanie piasku na ulice i chodniki. Intensywność, szerokość (do 8,00m) i kierunek posypywania są sterowane elektrycznie z kabiny ciągnika. Maszyna jest zaczepiana na trójpunktowym układzie zawieszenia kat. II i jest napędzana wałem WOM. Wyposażenie posypywarki w nadstawkę (opcjonalnie) zwiększa pojemność o 400L.

Posypywarka **PB 120** służy do posypywania piasku na boiska sportowe, pola golfowe oraz użytki zielone, które są poddawane wysokim obciążeniom darni. Maszyna posiada podwozie wyposażone w 5 koła pneumatyczne, co minimalizuje nacisk na podłoże i chroni darń przed zniszczeniem. Hydraulicznie sterowany system samozaładowczy przyspiesza zapełnianie skrzyni piaskiem i znacznie podnosi komfort pracy. Zastosowanie napędu mechanicznego przez wąż WPT jest energooszczędny i cichy. Intensywność posypywania jest regulowana na dwa sposoby:

1. za pomocą korby, regulującą wielkość szczelin na stałej zasuwie,
2. narzędziowo, poprzez intensywność ruchy zasuw drgającej.

Maszyna jest agregatowana z ciągnikiem przy pomocy dyszla i posiada własny układ jezdny, dzięki czemu do współpracy wystarczy lekki ciągnik.





ZAMIATARKI - MOP 120, MOP 140, MOP 160, MOP 200

POSYPYWARKI - SAND 400, SAND 600

ZAMIATARKI - przeznaczenie:

Zamiatanie z jednoczesnym zbieraniem śmieci z takich powierzchni jak: drogi, place i chodniki pokryte asfaltem, betonem lub kostką brukową. Zamiatarkę można użyć do zamiatania na jedną stronę, po uprzednim zdemontowaniu zbiornika na śmieci, np. do zimowego utrzymania dróg osiedlowych, placów, chodników, itp.

Wyposażenie standardowe:

- napęd hydrauliczny - 1 para złączy hydraulicznych
- zbiornik na nieczystości
- koła podporowe
- możliwość pracy pod kątem do $\pm 30^\circ$

Wyposażenie opcjonalne:

- hydrauliczne opróżnianie zbiornika na śmieci
- szczotka boczna
- system zraszania
- wydłużony zaczep do wersji z boczną szczotką



POSYPYWARKI - przeznaczenie:

Posypywarka przeznaczona jest do wysiewu piasku sypanego lub mieszanki piasku z solą na ulicach, alejach, chodnikach, itp. Posypywarka jest maszyną zawieszoną, przystosowaną do współpracy z ciągnikami wyposażonymi w trzypunktowy układ zawieszenia.

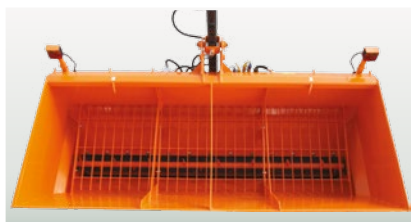
Główne zalety:

- prosta obsługa
- regulacja ilości sypanego piasku oraz szerokości roboczej
- wersja SAND 400 H/600 H posiada hydraulicznie regulowaną zasuwę





POSYPYWARKI CIĄGNIKOWE - SAHARA 140, SAHARA 200, SAHARA 240, GOBI 100, GOBI 140



Zastosowanie:

- sahara 240 - bardzo dobre rozwiązanie dla małych miast i wsi, do posypywania ulic, dróg itp.
- do zimowego posypywania piaskiem, solą lub mieszanką
- rozsiewanie kruszywa (grysu) przy budowie i naprawie dróg
- wapnowanie zakwaszonych trawników i boisk
- piaskowanie boisk piłkarskich, pól golfowych i różnych terenów zielonych

Zalety:

- równomierne rozsypywanie na określonej szerokości przez układ dozujący
- regulacja intensywności sypania za pomocą zmiany obrotów wałka dozującego oraz poprzez docisk przesłony tylnej

POSYPYWARKA - GOBI 100

Charakterystyka ogólna:

Posypywarka Gobi przeznaczona jest do rozsypywania piasku, soli na chodnikach, ulicach, parkingach, osiedlach, placach zakładowych.

Dzięki grawitacyjnemu sposobowi posypywania nie uszkadza mijanych samochodów, nie stanowi zagrożenia dla przechodniów i nie powoduje uszkodzenia trawników w przypadku rozsypywania soli.

Napełnianie odbywa się ręcznie za pomocą łopaty lub przy użyciu ładowarki. Gobi 100 w standardzie agregowana jest z ciągnikiem na zaczepie rolniczym lub belce, natomiast Gobi 140 z dolnym ciągnem TUZ.

Zalety:

- regulacja dozowania
- szybki wyładunek





Pług SW (do wózków widłowych)

Szufla LW

Podnośnik Lift

Podnośnik uniwersalny Lift 70 jest urządzeniem podnoszącym o skoku roboczym 0,7m, przeznaczonym do pojazdów samobieżnych nie posiadających własnego zaczepu z podnoszeniem. Umożliwia on szybką agregację oraz pracę

Z maszynami posiadającymi trzypunktowy układ zawieszenia kat. II. Został on zaprojektowany tak aby mógł podnieść do 1,5 t i wytrzymać napór 12 t.

Sprawdzona wszechstronnie konstrukcja oraz prawidłowy dobór materiałów zapewniają wysoką niezawodność

I trwałość naszych wyrobów. Szczególnie przydatny w przypadku montażu pługów śnieżnych na ciągnik bez przedniego tuz.



SW 150

Zalety pługów serii Tornado:

- możliwość podłączania pługa zarówno z przodu, jak i z tyłu ciągnika
- możliwość regulacji płóz podporowych wykonanych ze stali trudnościeralnej
- opcjonalna przystawka do przedłużania komina wyrzutowego (np. w celu załadunku śniegu na przyczepę)
- płynne hydrauliczne sterowanie obrotem komina w zakresie 360°
- możliwość agregowania pługa z ciągnikami różnych producentów (prawe lub lewe obroty WOM)
- sterowanie kątem wyrzutu śniegu z komina
- ślimak transportowy wyposażony w nakładki ze stali trudnościeralnej
- zabezpieczenie przed blokadą ślimaka - wał przekładnikowy ze sprzęgłem ciernym

Wyposażenie standardowe pługów Tornado:

- hydrauliczne przestawianie komina i kąta wyrzutu
- listwa metalowa z perforowaną częścią
- dostosowane do lewych i prawych obrotów wałka



LW 150

LIFT 70



PŁUGI DO ODŚNIEŻANIA - Seria SMART, SMART K, SMART 4x4

Typ pługa	Smart 120 (K)	Smart 150 (K)	Smart 180 (K)	Smart 200	Smart 220	Smart 200 4x4	Smart 220 4x4	Lite 150
Szerokość robocza max / min [cm]	120 / 102	150 / 127	180 / 152	200 / 169	220 / 180	200 / 180	220 / 200	150 / 139
Wysokość odkładnicy [cm]	64	64	64	64	64	64	64	56
Wymiary gabarytowe D / Sz / W [cm]	122 / 68 / 76	152 / 68 / 76	182 / 68 / 76	202 / 68 / 76	222 / 68 / 76	202 / 95 / 75	222 / 95 / 75	157 / 58 / 61
Hydrauliczny skręt lemiesza	do 35°	do 35°	do 35°	do 35°	do 35°	do 35°	do 35°	do 27°
Typ zaczepu	I (K 400 mm)	I (K 400 mm)	I (K 400 mm)	I (K 400 mm)	I (K 400 mm)	samochód terenowy	samochód terenowy	komunalny
Masa [kg]	120	130	140	150	170	138	145	130

WYPOSAŻENIE standardowe

- lemiesz z uchylnymi odkładnicami
- uchylna odkładnica (4 sprężyny)
- zaczep TUZ kat. I
- listwa zgarniająca (do wyboru)
- złącze elektryczne 12V (gniazdo zapalniczki)

- oświetlenie LED 12V/24V
- stopka podporowa

WYPOSAŻENIE dodatkowe

- gumowa, stalowa lub poliuretanowa listwa zgarniająca
- możliwość zamontowania kółek podporowych i płóz ślizgowych
- dodatkowe sprężyny
- adapter pod trójkąt kat. komunalnej
- adapter pod trójkąt kat. 0

PŁUGI DO ODŚNIEŻANIA - Seria CITY, CITY UP, CITY K

Typ pługa	City 150 / Up	City 180 / Up	City 200 / Up	City 220	City 150 K	City 180 K	City 200 K	City 220 K
Szerokość robocza max / min [cm]	150 / 132	180 / 158	200 / 175	220 / 195	150 / 132	180 / 158	200 / 175	220 / 195
Wysokość lemiesza [cm]	59 / 68	59 / 70	59 / 72	59 / 74	59 / 68	59 / 70	59 / 72	59 / 74
Wymiary gabarytowe D / Sz / W [cm]	151 / 72 / 80 147 / 98 / 104	181 / 75 / 82 181 / 87 / 104	201 / 77 / 84 201 / 89 / 106	227 / 77 / 85	151 / 72 / 80	181 / 75 / 82	201 / 77 / 84	227 / 66 / 85
Kąt skrętu prawo / lewo	do 30°	do 30°	do 30°	do 30°	do 30°	do 30°	do 30°	do 30°
Kat. zaczepu TUZ	I	I	I	I	komunalny (400mm)	komunalny (400mm)	komunalny (400mm)	komunalny (400mm)
Masa [kg]	150	165 / 220	180 / 230	165	130	145	155	165

WYPOSAŻENIE standardowe

- 2 niezależnie sterowane odkładnice
- hydraulicznie przestawiane odkładnice + sterownik STANDARD
- uchylny lemiesz
- listwa zgarniająca (do wyboru)
- kopiowanie poprzeczne terenu (tylko z ramką)

- SaMASZ
- złącze elektryczne 12V (gniazdo zapalniczki)
- oświetlenie LED 12V/24V
- stopka podporowa
- odboje boczne

WYPOSAŻENIE dodatkowe

- gumowa, stalowa lub poliuretanowa listwa zgarniająca
- możliwość zamontowania kółek podporowych i płóz ślizgowych
- ramka
- sterowanie wielofunkcyjne
- koła podporowe
- płozy ślizgowe
- flagi ostrzegawcze

PŁUGI DO ODŚNIEŻANIA - Seria Uni

Typ pługa	Uni 180	Uni 200	Uni 220
Szerokość robocza max / min [cm]	180 / 155	200 / 170	220 / 190
Wysokość odkładnicy [cm]	80	80	80
Wymagana ilość przyłączy hydr.	2 (1-para)	2 (1-para)	2 (1-para)
Wymiary gabarytowe D / Sz / W [cm]	106 / 187 / 95	106 / 207 / 95	106 / 227 / 95
Hydrauliczny skręt lemiesza	do 32°	do 32°	do 32°
Kategoria zaczepu TUZ	I	I	I
Masa [kg]	190	200	210

WYPOSAŻENIE standardowe

- lemiesz z uchylnymi odkładnicami
- uchylna odkładnica (6 sprężyn, przestawne)
- przestawny kąt natarcia
- kopiowanie poprzeczne terenu (tylko z ramką SaMASZ)
- listwa zgarniająca (do wyboru)
- złącze elektryczne 12V (gniazdo zapalniczki)
- oświetlenie LED 12V/24V
- stopka podporowa
- odboje boczne

WYPOSAŻENIE dodatkowe

- gumowa, stalowa lub poliuretanowa listwa zgarniająca
- możliwość zamontowania kółek podporowych i płóz ślizgowych
- flagi ostrzegawcze
- możliwość wyposażenia w ramki

PŁUGI Z UCHYLNymi LEMIESZAMI I WŁASNYM SYSTEMEM UNOSZENIA - Seria RAM

Typ pługa	RAM 250	RAM 270	RAM 300
Szerokość robocza max / min [cm]	250 / 218	270 / 235	300 / 260
Wysokość odkładnicy [cm]	75 / 85	75 / 85	75 / 85
Wymagana ilość złączy hydraulicznych	2 (1 para)	2 (1 para)	2 (1 para)
Wymiary gabarytowe D / Sz / W [cm]	106 / 258 / 107	106 / 278 / 107	106 / 308 / 107
Hydrauliczny kąt skrętu w prawo i lewo	do 30°	do 30°	do 30°
Masa [kg]	280	300	330

Seria RAM:

WYPOSAŻENIE standardowe

- lemiesz z uchylnymi odkładnicami
- uchylna odkładnica (4 sprężyny)
- kopiowanie poprzeczne terenu (tylko z ramką SaMASZ)
- listwa zgarniająca (do wyboru)
- złącze elektryczne 12V (gniazdo zapalniczki)

- oświetlenie LED 12V/24V
- stopka podporowa
- odboje boczne

WYPOSAŻENIE dodatkowe

- listwa zgarniająca gumowa, stalowa, poliuretanowa lub profilowana listwa Mutter
- dodatkowa ramka,
- koła podporowe,
- ślizgi standard / Küpera,
- osłona przeciwśniegowa
- chorągiewki

PŁUGI DO ODŚNIEŻANIA - Seria PSV

Typ pługa	PSV 161	PSV 181	PSV 201	PSV 231	PSV 251	PSV 271	PSV 301
Szerokość robocza max / min [cm]	163 / 142	183 / 160	203 / 178	233 / 206	253 / 220	273 / 242	303 / 269
Wysokość lemiesza [cm]	80 / 90	80 / 91	80 / 93	80 / 94	80 / 95	80 / 96	80 / 98
Wymiary gabarytowe D / Sz [cm]	97 / 175	99 / 195	100 / 215	100 / 245	103 / 265	103 / 285	103 / 315
Kat. zaczepu TUZ	I - II	I - II	I - II	II	II	II	II
Kąt skrętu prawo / lewo	do 30°	do 30°	do 30°	do 30°	do 30°	do 30°	do 30°
Masa [kg]	230	245	260	300	355	370	410

WYPOSAŻENIE standardowe

- 2 niezależnie sterowane odkładnice
- hydraulicznie przestawiane odkładnice + sterownik STANDARD
- uchylnie lemiesze
- listwa zgarniająca (do wyboru)
- kopiowanie poprzeczne terenu (tylko z ramką)

- SaMASZ)
- złącze elektryczne 12V (gniazdo zapalniczki)
 - oświetlenie LED 12V/24V
 - stopka podporowa
 - odboje boczne

WYPOSAŻENIE dodatkowe

- listwa gumowa, stalowa lub poliuretanowa
- dodatkowa ramka,
- koła podporowe.,
- hydr. zabezpieczenie przeciężeniowe

- ślizgi standard / Küpera.,
- sterowanie wielofunkcyjne,
- osłona przeciwniegiowa
- chorągiewki

PŁUGI Z UKŁADEM UNOSZENIA I HYDRAULIKĄ - Seria PSV Up i PSV Up H

Typ pługa	PSV 231 Up	PSV 251 Up	PSV 271 Up	PSV 301 Up	PSV 231 Up H	PSV 251 Up H	PSV 271 Up H	PSV 301 Up H
Szerokość robocza max / min [cm]	233 / 202	253 / 225	273 / 235	303 / 262	233 / 202	253 / 225	273 / 235	303 / 262
Wys. lemiesza min / max [cm]	80 / 94	80 / 95	80 / 96	80 / 98	80 / 94	80 / 95	80 / 96	80 / 98
Wymiary gabarytowe D / Sz / W [cm]	134 / 245 / 151	147 / 267 / 154	146 / 285 / 151	148 / 315 / 151	134 / 245 / 151	147 / 267 / 151	146 / 285 / 151	148 / 315 / 151
Kąt skrętu prawo / lewo	do 30°	do 30°	do 30°	do 30°	do 30°	do 30°	do 30°	do 30°
Masa [kg]	450	505	520	555	520	575	585	630

WYPOSAŻENIE standardowe

- własny system unoszenia
- 2 niezależnie sterowane odkładnice
- hydraulicznie przestawiana odkładnica + pulpit sterowniczy - Uchylnie lemiesze
- kopiowanie poprzeczne terenu
- listwa zgarniająca (do wyboru)
- złącze elektryczne 12V (gniazdo zapalniczki) / złącze elektryczne 24V (wersja z pompą)

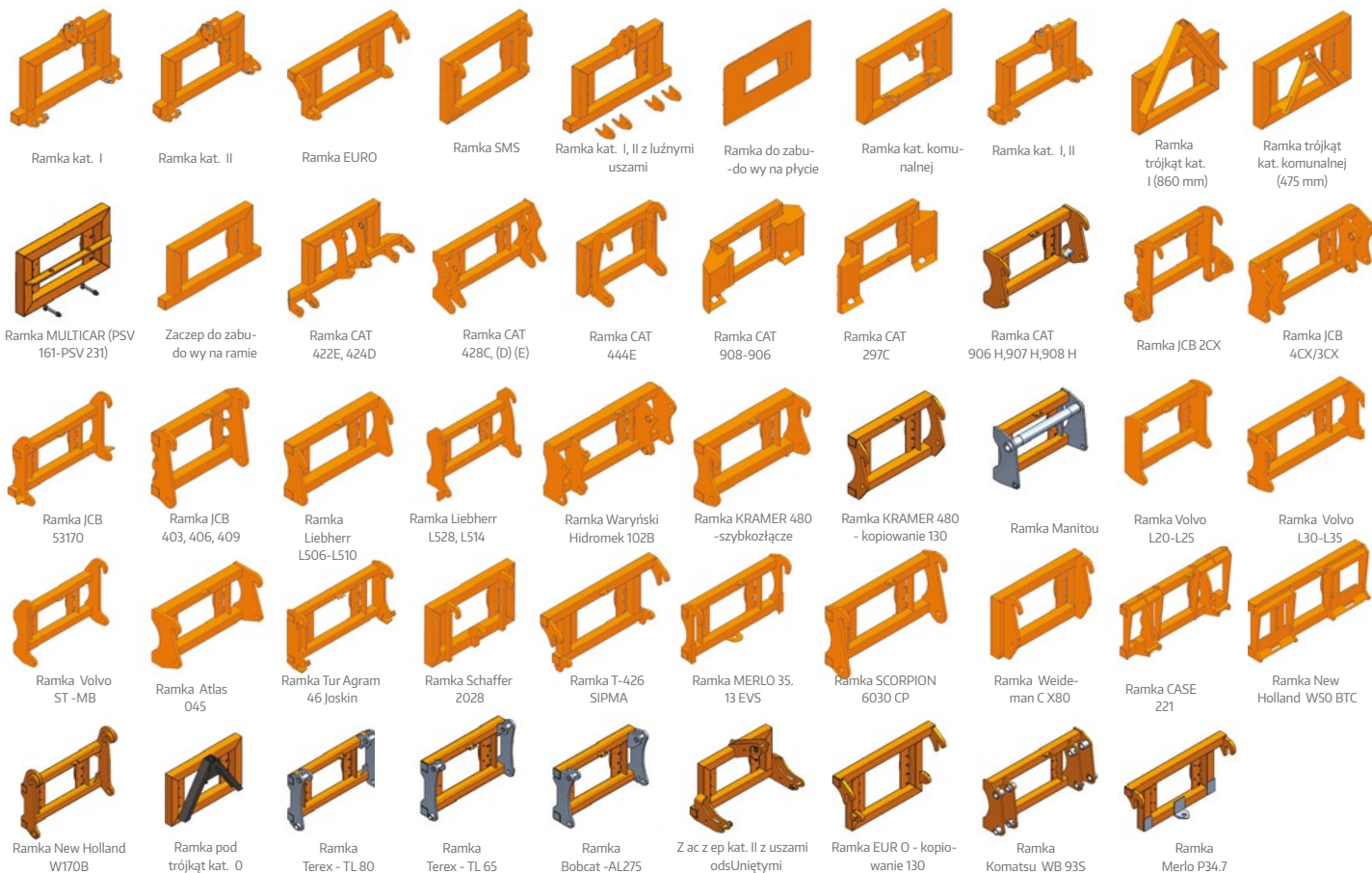
- hydrauliczną)
- światła drogowe
 - oświetlenie LED 12V/24V
 - odciążenie
 - manometr
 - stopka podporowa
 - odboje boczne

WYPOSAŻENIE dodatkowe

- listwa gumowa, stalowa lub poliuretanowa
- układ hydrauliczny z pompą oleju
- płyta PN-EN 15432 typ F1 (DIN 76060 Typ A)

- koła podporowe.,
- ślizgi standard / Küpera.,
- osłona przeciwniegiowa
- flagi ostrzegawcze

RAMKI ZACZEPU - Seria PSV, RAM



PŁUGI DO ODŚNIEŻANIA - Seria Alps / Seria Alps Up i Alps Up H

Typ pług	Alps 271	Alps 301	Alps 331	Alps 361	Alps 401	Alps 301 Up	Alps 331 Up	Alps 301 Up H	Alps 331 Up H
Szerokość robocza max / min [cm]	270 / 255	300 / 263	330 / 305	360 / 318	400 / 347	300 / 263	330 / 290	360 / 318	400 / 347
Wys. lemiesz min / max [cm]	98 / 108	98 / 110	98 / 112	98 / 113	98 / 115	98 / 110	98 / 112	98 / 110	98 / 112
Wymiary gabarytowe D / Sz / W [cm]	135 / 285 / 110	135 / 315 / 113	135 / 345 / 116	135 / 375 / 123	135 / 415 / 123	315 / 113 / 135	345 / 116 / 135	315 / 113 / 135	345 / 116 / 135
Kąt skrętu prawo / lewo	do 30°	do 30°	do 30°	do 30°	do 30°	do 30°	do 30°	do 30°	do 30°
Hydrauliczne zabezp. przeciążeniowe	-	-	-	+	+	+	+	+	+
Masa [kg]	650	730	800	865	900	880	900	935	960

Seria Alps:

WYPOSAŻENIE standardowe

- 2 niezależnie sterowane odkładnice
- hydraulicznie przestawiane odkładnice + sterownik
- uchylny lemiesz
- hydr. zabezpieczenie przeciążeniowe (361 i 401)
- listwa zgarniająca (do wyboru)

- kopiowanie poprzeczne terenu (również z ramką SaMASZ)
- złącze elektryczne 12V (gniazdo zapalniczki)
- oświetlenie LED 12V/24V
- stopka podporowa
- odboje boczne

WYPOSAŻENIE dodatkowe

- listwa gumowa, stalowa lub poliuretanowa
- dodatkowa ramka,
- adapter
- hydr. zabezpieczenie przeciążeniowe
- sterowanie wielofunkcyjne

- koła podporowe,
- ślizgi standard / Küpera,
- osłona przeciwniegiowa
- chorągiewki

Seria Alps Up i Alps Up H:

WYPOSAŻENIE standardowe

- Własny system unoszenia
- 2 niezależnie sterowane odkładnice
- lemiesz z uchylnymi odkładnicami + pulpit sterowniczy
- uchylny lemiesz
- hydr. zabezpieczenie przeciążeniowe
- listwa zgarniająca (do wyboru)
- kopiowanie poprzeczne terenu
- złącze elektryczne 12V (gniazdo zapalniczki)

- / złącze elektryczne 24V (wersja z pompą hydrauliczną)
- światła drogowe
- oświetlenie LED 12V/24V
- odciążenie
- manometr
- stopka podporowa
- odboje boczne

WYPOSAŻENIE dodatkowe

- listwa gumowa, stalowa lub poliuretanowa
- system hydrauliczny z pompą oleju
- płyta PN-EN 15432 typ F1 (DIN 76060 Typ A)

- koła podporowe,
- ślizgi standard / Küpera,
- osłona przeciwniegiowa
- chorągiewki

PŁUGI DO ODŚNIEŻANIA - Seria Olimp

Typ pług	Olimp 300	Olimp 330
Szerokość robocza max / min [cm]	300 / 265	330 / 290
Wysokość odkładnicy [cm]	118 / 132	118 / 134
Wymagana ilość złączy hydr.	2 (1 para)	2 (1 para)
Wymiary gabarytowe D / Sz / W [cm]	315 / 135 / 132	345 / 135 / 134
Hydrauliczny skręt lemiesz	do 30°	do 30°
Kategoria zaczepu TUZ	II	II
Masa [kg]	900	1080

WYPOSAŻENIE standardowe

- 2 niezależnie sterowane odkładnice
- lemiesz z uchylnymi odkładnicami + pulpit sterowniczy
- uchylny lemiesz
- hydr. zabezpieczenie przeciążeniowe
- listwa zgarniająca (do wyboru)
- kopiowanie poprzeczne terenu (z ramką SaMASZ)

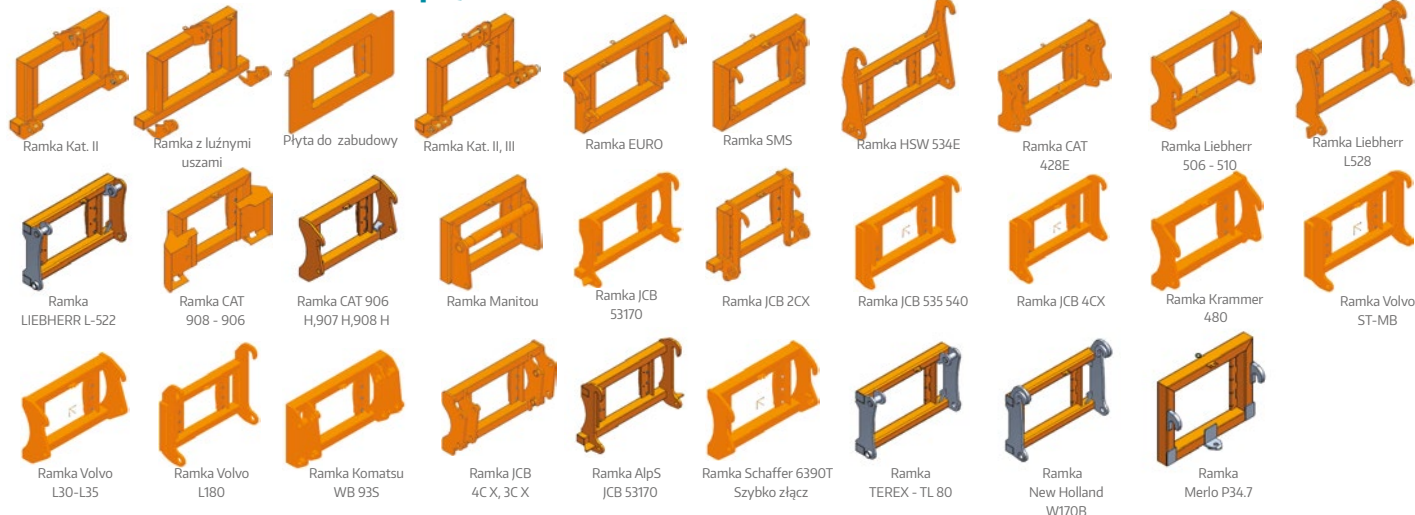
- złącze elektryczne 12V (gniazdo zapalniczki)
- oświetlenie LED 12V/24V
- uchylny lemiesz
- osłona przeciwniegiowa
- stopka podporowa
- odboje boczne

WYPOSAŻENIE dodatkowe

- listwa gumowa, stalowa lub poliuretanowa
- ramka,
- adapter
- sterowanie wielofunkcyjne

- koła podporowe,
- ślizgi standard / Küpera,
- chorągiewki

RAMKI ZACZEPU - Seria Alps, OLIMP



PŁUGI DO ODŚNIEŻANIA - Seria STORM

Typ pług	STORM 270	STORM 300	STORM 330
Szerokość robocza max / min [cm]	270 / 235	300 / 260	330 / 285
Wys. odkładnicy [cm]	107	107	107
Wymiary gabarytowe D / Sz / W [cm]	146 / 285 / 150	146 / 315 / 150	146 / 345 / 150
Kąt skrętu prawo / lewo	do 30°	do 30°	do 30°
Masa [kg]	640	665	690

WYPOSAŻENIE standardowe

- dzielona odkładnica
- lemiesz z uchylnymi odkładnicami
- zabezpieczenie hydrauliczne (2 siłowniki hydrauliczne) ustawiane
- zaczep Kat. II
- listwa zgarniająca (do wyboru)
- złącze elektryczne 12V (gniazdo zapalniczek)
- osłona przeciwnieogowa
- oświetlenie LED 12V/24V
- stopka podporowa
- odboje boczne

WYPOSAŻENIE dodatkowe

- listwa gumowa, stalowa lub poliuretanowa
- adapter do ładowarki
- Światła drogowe
- koła podporowe,
- ślizgi standard / Küpera,
- osłona przeciwnieogowa
- flagi ostrzegawcze

PŁUGI DO ODŚNIEŻANIA - Seria Power (z uchylnymi odkładnicami)

Typ pług	Power 330 C
Szerokość robocza max / min [cm]	331 / 286
Wys. odkładnicy [cm]	125
Wymiary gabarytowe D / Sz / W [cm]	194 / 335 / 150
Kąt skrętu prawo / lewo	do 30°
Kat. zaczepu TUZ	II
Masa [kg]	970

WYPOSAŻENIE standardowe

- Walcowana odkładnica
- Dzielona odkładnica
- Hydrauliczne sterowanie odkładnicą
- Zabezpieczenie sprężynowe
- Zaczep Kat. II
- Listwa zgarniająca (do wyboru)
- Osłona przeciwnieogowa
- Złącze elektryczne 12V (gniazdo zapalniczek)
- Oświetlenie LED 12V/24V
- Stopka podporowa
- Odboje
- Malowanie proszkowe

WYPOSAŻENIE dodatkowe

- gumowa, stalowa lub poliuretanowa listwa zgarniająca
- oświetlenie LED 12V/24V
- koła podporowe
- ślizgi standard / Küpera
- flagi ostrzegawcze

PŁUGI CIĄGNIKOWE - Seria PSC Safe (z uchylnymi lemieszami)

Typ pług	PSC 272 Safe	PSC 302 Safe	PSC 332 Safe
Szerokość robocza max / min [cm]	270 / 240	300 / 265	330 / 290
Wys. lemiesz [cm]	98	98	98
Wymiary gabarytowe D / Sz / W [cm]	285 / 152 / 98	315 / 152 / 98	354 / 152 / 98
Kąt skrętu prawo / lewo	do 30°	do 30°	do 30°
Kat. zaczepu TUZ	II	II	II
Masa [kg]	680	700	720

WYPOSAŻENIE standardowe

- własny system unoszenia
- pulpit sterowniczy
- lemiesz z uchylnymi odkładnicami
- uchylny lemiesz (tylko PSS Safe)
- płyta PN-EN 15432 typ F1 (DIN 76060 Typ A)
- listwa zgarniająca (do wyboru)
- złącze elektryczne 24V
- światła drogowe
- oświetlenie LED 12V/24V
- osłona przeciwnieogowa
- stopka podporowa
- odboje boczne

WYPOSAŻENIE dodatkowe

- gumowa, stalowa lub poliuretanowa listwa zgarniająca
- oświetlenie LED 12V/24V
- koła podporowe
- ślizgi standard / Küpera
- flagi ostrzegawcze

PŁUGI SAMOCHODOWE Z POLIETYLENU - Seria POLI / PoliS

Typ pług	POLI 270	POLI 300	POLI 330	POLI 270 H	POLI 300 H	POLI 330 H	PoliS 300	PoliS 300 H
Szerokość robocza min / max [cm]	245 / 270	275 / 300	305 / 330	245 / 270	275 / 300	305 / 330	300 / 275	300 / 275
Wys. odkładnicy [cm]	109	109	109	109	109	109	109	109
Wymiary gabarytowe D / Sz / W [cm]	177 / 283 / 109	177 / 314 / 109	177 / 343 / 109	177 / 283 / 109	177 / 314 / 109	177 / 343 / 109	177 / 314 / 109	177 / 314 / 109
Hydrauliczny Kąt skrętu prawo / lewo	do 30°	do 30°	do 30°	do 30°	do 30°	do 30°	do 30°	do 30°
Wymagana ilość złączy hydr.	4 (2 pary)	4 (2 pary)	4 (2 pary)	Zasilanie 24V - 2 złącza baterii	Zasilanie 24V - 2 złącza baterii	Zasilanie 24V - 2 złącza baterii	4 (2 pary)	Zasilanie 24V - 2 złącza baterii
Masa [kg]	565	585	605	615	635	655	520	520

WYPOSAŻENIE standardowe

- Odkładnica z polietylenu
- Lemiesz z uchylnymi odkładnicami
- Zaczep - płyta komunalna PN-EN 15432 typ F1 (DIN 76060 Typ A)
- Listwa metalowa (do wyboru)
- Złącze elektryczne 24V
- Wykonanie z pompą hydrauliczną ma dodatkowo pulpit sterujący
- Światła drogowe
- Oświetlenie LED 24V
- Stopka podporowa
- Odboje boczne

WYPOSAŻENIE dodatkowe

- listwa zgarniająca gumowa, stalowa, poliuretanowa lub profilowana listwa Mutter
- oświetlenie LED 12V/24V
- koła podporowe
- ślizgi standard / Küpera
- flagi ostrzegawcze

PŁUGI SAMOCHODOWE DO ODŚNIEŻANIA - Seria PSS i PSS H

Typ pługa	PSS 270	PSS 300	PSS 330	PSS 270 H	PSS 300 H	PSS 330 H
Szerokość robocza max / min [cm]	270 / 240	300 / 265	330 / 290	270 / 240	300 / 265	330 / 290
Wys. lemieszka [cm]	98	98	98	98	98	98
Wymiary gabarytowe D / Sz / W [cm]	178 / 285 / 98	178 / 315 / 98	178 / 345 / 98	178 / 285 / 98	178 / 315 / 98	178 / 345 / 98
Ilość przyłączy hydraulicznych	4 (2x2 pary)	4 (2x2 pary)	4 (2x2 pary)	4 (2x2 pary)	4 (2x2 pary)	4 (2x2 pary)
Kąt skrętu prawo / lewo	do 30°	do 30°	do 30°	do 30°	do 30°	do 30°
Własny niezależny ukł. hydrauliczny	-	-	-	+	+	+
Masa [kg]	590	710	780	640	750	820

WYPOSAŻENIE standardowe

- własny system unoszenia
- lemiesz z uchylnymi odkładnicami
- uchylne lemieszki (tylko PSS Safe)
- plyta PN-EN 15432 typ F1 (DIN 76060 Typ A)
- listwa zgarniająca (do wyboru)
- złącze elektryczne 24V

- światła drogowe
- oświetlenie LED 12V/24V
- osłona przeciwśniegowa
- stopka podporowa
- odboje boczne

WYPOSAŻENIE dodatkowe

- gumowa, stalowa lub poliuretanowa listwa zgarniająca
- oświetlenie LED 12V/24V
- koła podporowe
- ślizgi standard / Küpera
- flagi ostrzegawcze

PŁUGI SAMOCHODOWE Z UCHYLNymi LEMIESZAMI - Seria PSS Safe i PSS Safe H

Typ pługa	PSS 272 Safe	PSS 302 Safe	PSS 332 Safe	PSS 272 Safe H	PSS 302 Safe H	PSS 332 Safe H
Szerokość robocza max / min [cm]	270 / 240	300 / 265	330 / 290	270 / 240	300 / 265	330 / 290
Wys. lemieszka [cm]	98	98	98	98	98	98
Wymiary gabarytowe D / Sz / W [cm]	178 / 285 / 98	178 / 315 / 98	178 / 345 / 98	178 / 285 / 98	178 / 315 / 98	178 / 345 / 98
Kąt skrętu prawo / lewo	do 30°	do 30°	do 30°	do 30°	do 30°	do 30°
Własny niezależny ukł. hydrauliczny	-	-	-	+	+	+
Masa [kg]	675	740	770	710	770	830

WYPOSAŻENIE standardowe

- własny system unoszenia
- pulpit sterowniczy
- lemiesz z uchylnymi odkładnicami
- uchylne lemieszki (tylko PSS Safe)
- plyta PN-EN 15432 typ F1 (DIN 76060 Typ A)
- listwa zgarniająca (do wyboru)

- złącze elektryczne 24V
- światła drogowe
- oświetlenie LED 12V/24V
- osłona przeciwśniegowa
- stopka podporowa
- odboje boczne

WYPOSAŻENIE dodatkowe

- gumowa, stalowa lub poliuretanowa listwa zgarniająca
- oświetlenie LED 12V/24V
- koła podporowe
- ślizgi standard / Küpera
- flagi ostrzegawcze

SPYCHARKA CIĄGNIKOWA - Seria SC

Typ spycharki	SC 270	SC 300	SC 330
Szerokość robocza [cm]	270 / 240	300 / 265	330 / 292
Wysokość odkładnicy [m]	90	90	90
Hydr. kąt skrętu prawo/lewo	do 30°	do 30°	do 30°
Wym. gabarytowe: D / Sz / W [cm]	98 / 270 / 90	110 / 300 / 90	110 / 330 / 90
Masa [kg]	500	610	650
Zaczepek na przedni TUZ ciągnika kat. II / III	+ / -	+ / +	+ / +

WYPOSAŻENIE standardowe

- Listwa zgarniająca stalowa (12 mm) lub gumowa
- Lemiesz z uchylnymi odkładnicami
- Stopka podporowa

WYPOSAŻENIE dodatkowe

- Dodatkowa listwa gumowa
- Dodatkowa listwa 12 mm / 20 mm / perforowana
- Listwa poliuretanowa
- Koła podporowe - kpl
- Ślizgi standard / Küpera
- Oświetlenie obrysowe LED 12- 24V
- Adapter do koparko - ładowarki (CAT, JCB i inne)

PŁUG TYLNY - NIVO

Typ pługa	NIVO 250
Szerokość robocza [cm]	250 / 173
Wysokość odkładnicy [cm]	60
Hydr. kąt skrętu prawo/lewo	do 45°
Kat. zaczepu TUZ	II
Wym. gabarytowe: D / Sz / W [cm]	250 / 157 / 60
Masa [kg]	490

WYPOSAŻENIE standardowe

- Stalowa listwa
- Możliwość przebrojenia przód / tył
- Lemiesz z uchylnymi odkładnicami i ramieniem

WYPOSAŻENIE dodatkowe

- Dodatkowa gumowa lub listwa stalowa
- Koła podporowe
- Ślizgi
- Ślizgi Küpera

PŁUG WIRNIKOWY - TORNADO

Typ pługa	TORNADO 250	TORNADO 250
Szerokość robocza [cm]	200	250
Wysokość robocza [cm]	90	100
Prędkość pracy [km/h]	do 3	do 3
Sugerowane obroty WOM [obr./min]	540 / 1000	540 / 1000
Moc ciągnika [KM]	od 80	od 90
Kier. wyrzutu śniegu	do 360°	do 360°
Odległość wyrzutu śniegu [m]	do 15	do 30
Kat. zaczepu TUZ	II	II
Wym. gabarytowe: D / Sz / W [cm]	142 / 205 / 210	136 / 250 / 225
Masa [kg]	700	900

WYPOSAŻENIE standardowe

- Stalowa listwa zgarniająca
- Hydrauliczne sterowanie obrotem kolumny
- Hydrauliczne sterowanie odległością wyrzutu śniegu
- Sprzęgło przeciążeniowe
- Dostosowany do lewych i prawych obrotów WOM
- Ślizgi
- Wał WPT

WYPOSAŻENIE dodatkowe

- Dodatkowa listwa zgarniająca
- Przedłużony komin

POSYPYWARKA VORTEX / PIASKARKA PB

Typ maszyny	Vortex 600	PB 120
Szerokość robocza: [cm]	125	120
Wymagana ilość złączy hydraulicznych	1 x dwustronnego działania	2 x dwustronnego działania
Zawieszenie	II	dyszel
Zapotrzebowanie na moc [KM]	od 60	-
max. prędkość robocza [km/h]	do 12	-
max. prędkość transportowa [km/h]	do 25	-
Wym. gabarytowe: D / Sz / W [cm]	100 / 126 / 130	194 / 305 / 150

WYPOSAŻENIE standardowe

- Stalowa listwa zgarniająca
- Hydrauliczne sterowanie obrotem kolumny
- Hydrauliczne sterowanie odległością wyrzutu śniegu
- Sprzęgło przeciążeniowe
- Dostosowany do lewych i prawych obrotów WOM
- Ślizgi
- Wał WPT

ZAMIATARKI - Seria MOP

Typ maszyny	MOP 120	MOP 140	MOP 160	MOP 200
Szerokość robocza [cm]	120	140	160	200
Obroty szczotki [obr./min.]	140-160	140-160	140-160	140-160
Średnica szczotki [cm]	60	60	60	60
Robocza prędkość jazdy [km/h]	do 10	do 10	do 10	do 10
Poj. zbiornika na śmieci [dm ³]	70	90	130	170
Wymiary gabarytowe D / Sz [cm]	140 / 140	160 / 140	180 / 140	200 / 140
Masa [kg]	260	275	310	320

WYPOSAŻENIE dodatkowe

- Hydrauliczne opróżnianie zbiornika na śmieci
- Szczotka boczna
- System zraszania
- Wydłużony zaczep do wersji ze szczotką boczną

POSYPYWARKI - Seria GOBI i SAND

Typ maszyny	GOBI 100	GOBI 140	Typ maszyny	SAND 400	SAND 600
Szerokość robocza [cm]	100	140	System wysiewu	tarczowo / odśrodkowy	tarczowo / odśrodkowy
Szerokość transportowa [cm]	118	156	Poj. zbiornika [m ³]	0,32	0,4
Moc ciągnika [KM]	od 15	od 20	Prędkość transportowa [km/h]	do 25	do 25
Zaczep	dyszel	dyszel	Prędkość robocza [km/h]	do 9	do 9
Pojemność [m ³]	0,4	1,5	Wymiary gabarytowe D / Sz / W [cm]	91 / 146 / 128	124 / 146 / 130
Rozmiar D / Sz / W [cm]	179 / 180 / 97	265 / 156 / 153	Masa [kg]	105	130
Masa [kg]	185	670			

GOBI - WYPOSAŻENIE standardowe

- Regulacja dozowania
- Szybki wyładunek

SAND - WYPOSAŻENIE dodatkowe

- Hydraulicznie regulowana zasuwka
- Napęd hydrauliczny

POSYPYWARKI - SAHARA

Typ posypywarki	SAHARA 140	SAHARA 200	SAHARA 240
Szerokość robocza [cm]	140	200	240
Szerokość transportowa [cm]	164	224	264
Moc ciągnika [KM]	od 50	od 50	od 50
Kat. zaczepu TUZ	II	II	II
Zapotrzebowanie oleju [l/min.]	10 - 40	10 - 40	10 - 40
Ciśnienie oleju [bar]	150	150	150
Pojemność [m ³]	0,50	1,40	1,60
Wymiary: D / Sz / W [cm]	90 / 164 / 105	130 / 224 / 130	130 / 264 / 130
Masa [kg]	285	620	690
Waga maszyny z piaskiem [kg]	do 1075	do 2900	do 3500

WYPOSAŻENIE standardowe

- Napęd hydrauliczny
- Regulacja dozowania
- Szybki wyładunek
- Zasilanie z hydrauliki pojazdu

PŁUG SW / SZUFLA LW / PODNOŚNIK LIFT

Typ maszyny	SW 150	LW 150	LIFT 70
Szerokość robocza min. / max.: [cm]	130 / 150	150	70
Wysokość odkładnicy [cm]	55 cm	-	-
Skręt lemiesza: w lewo i w prawo	do 30°	-	-
Odstęp / max. rozstaw wideł [cm]	60 / 17 x 5,5	60 / 17 x 5,5	-
Wymiary gabarytowe: [cm]			
długość	155	155	90
szerokość	150	150	45
wysokość	95	55	-
Pojemność zbiornika na piasek [m ³]	0,3	-	-
Pojemność szuflki [m ³]	-	0,7	-
Masa [kg]	220	180	240



SaMASZ Sp. z o.o.

15-161 Białystok,
ul. Trawiasta 15

tel.: +48 85 664 70 31

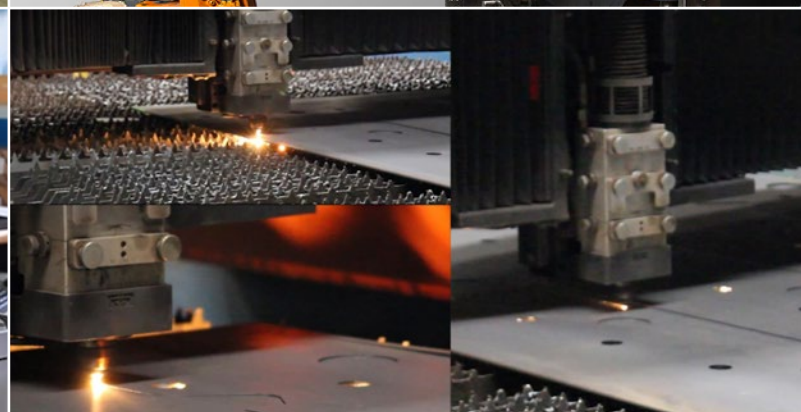
fax: +48 85 664 70 41

e-mail: samasz@samasz.pl



Twój diler:

www.samasz.pl



Pasja do pracy i ciągle poszukiwania jak najlepszych rozwiązań to idee, jakie od początku nam przyświecały i stały się kluczem do sukcesu.

Główne czynniki przyczyniające się do dynamicznego rozwoju firmy to bliski kontakt z klientem i otwartość na jego potrzeby. To właśnie poprzez partnerski dialog z naszymi obecnymi i przyszłymi klientami, wychodząc naprzeciw ich oczekiwaniom i potrzebom tworzymy oraz umacniamy podstawy dynamicznego rozwoju.

Mając na celu nieprzerwany rozwój, inwestujemy w prace badawczo-rozwojowe. Zatrudniamy najzdolniejszych absolwentów wyższych uczelni, którzy są nie tylko fachowcami w swoich dziedzinach, ale wnoszą profesjonalizm i pasję w to co robią. Zawsze można liczyć na ich kompetencję i niezawodność.

SaMASZ dziś to lider w Polsce oraz jeden z czołowych europejskich producentów maszyn zielonkowych. W swojej ofercie posiadamy ponad 300 typów różnych maszyn: kosiarek bębnowych, dyskowych, przetrząsaczy, zgrabiarek, owijarek, wozów paszowych, kosiarek bijakowych, ramion wysięgnikowych, pługów odśnieżnych.

Od początku istnienia firmy, wyprodukowaliśmy i sprzedaliśmy ponad 95 tys. kosiarek i kilka tysięcy innych maszyn. Eksportujemy nasze maszyny do ponad 50 krajów całego świata. Nasza sieć handlowa obejmuje ok. 60 firm w Polsce i ok. 70 za granicą.

Naszym głównym celem jest nieustanne unowocześnianie i doskonalenie konstrukcji naszych maszyn oraz wdrażanie do procesów produkcji najwyższych osiągnięć technologii w celu osiągnięcia jakości na światowym poziomie. Zdajemy sobie sprawę, że w obliczu zmian, jakie mają miejsce we współczesnym świecie, klienci poszukują partnerów handlowych godnych zaufania, dlatego mamy ambicję być postrzegani jako uznany, wiarygodny i profesjonalny producent.